

### RENSEIGNEMENTS

Mélody Dababi  
06 03 70 48 50  
dab-melody@hotmail.fr

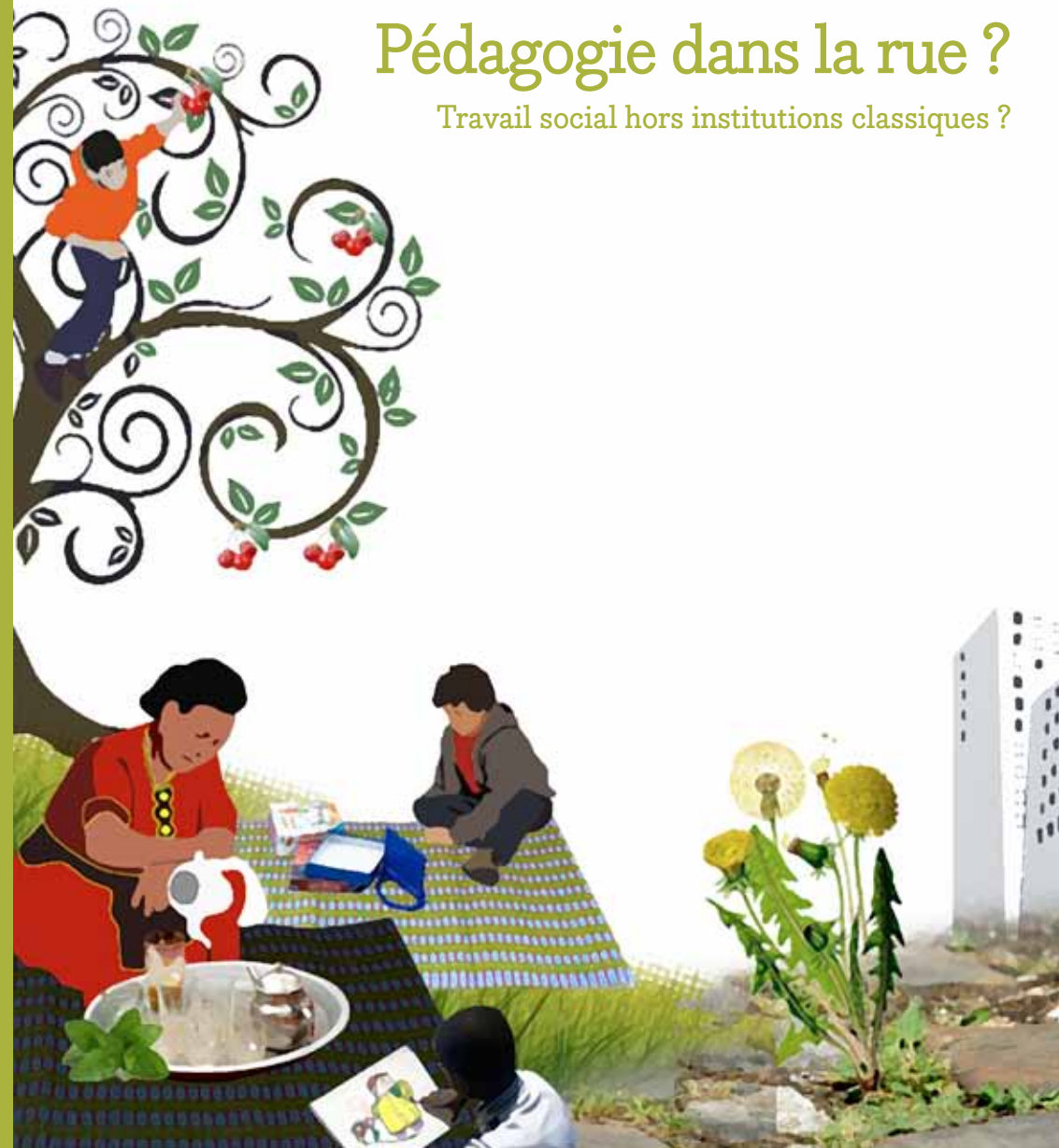
### INSCRIPTIONS, DATES, LIEUX ET TARIFS

Sur le site de l'association Intermèdes robinson  
<http://assoc.intermedes.free.fr>  
Blog: <http://blog.recherche-action.fr/intermedes/>

**L'ASSOCIATION INTERMÈDES ROBINSON**  
PROPOSE UNE BASE PRATIQUE ET THÉORIQUE, EN PÉDAGOGIE SOCIALE

# Pédagogie dans la rue ?

Travail social hors institutions classiques ?



## **UNE FORMATION SUR 2 JOURS À PARTIR D'ATELIERS**

Cette formation s'adresse à tous les acteurs, bénévoles associatifs, animateurs, enseignants, etc., ainsi qu'aux équipes de la petite enfance et du secteur spécialisé ou toute personne « faisant fonction » d'animateur, d'éducateur-spécialisé, de moniteur-éducateur, d'éducateurs de jeunes enfants...

### **OBJECTIFS**

Il ne s'agit pas de trouver la meilleure pédagogie possible, celle qui serait la plus performante, la plus adaptée. Il convient, au contraire, de créer les conditions d'une réappropriation de la pédagogie elle-même par ceux qui en sont les auteurs : enfants, enseignants, éducateurs (et même parents). Cette action de formation aura donc comme objectif de permettre à chacun d'identifier, dans sa sphère d'activité, des applications possibles en pédagogie sociale.

### **INTERVENANTS**

Laurent OTT, docteur en philosophie politique, formateur et pédagogue

Mélody DABABI, pédagogue social, formatrice

Robin DÉCLE, pédagogue social, formateur

### **CONTENU**

- Un temps théorique
- Un temps de discussion autour de vos pratiques
- Un temps de travail et de réflexion en groupes
- Un apport de supports écrits

### **PROGRAMME**

*1<sup>er</sup> Jour : Bases théoriques*

- Les bases de la pédagogie sociale
- Les pédagogues sociaux tels que Paulo Freire, Helena Radlinska, Korczak...

*2<sup>e</sup> Jour : Etude d'applications concrètes*

- Comment réaliser des ateliers éducatifs de rue
- Etablir une permanence éducative sur un territoire
- La démarche posture du pédagogue en lien avec la théorie des 7 clés de la pédagogie sociale

**Une attestation de « Pratiques de base en Pédagogie sociale » sera attribuée à l'issue de l'action de formation.**