



La chouquette émancipée

Le journal du Groupe Départemental 35 - pédagogie Freinet

Hors-série numéro 1
stage de février 2022

Le GD 35, c'est quoi ?

Le GD (Groupe Départemental) est une association affiliée à l'ICEM (Institut Coopératif de l'École Moderne), autrement dit le groupe local d'enseignant·e·s qui pratiquent la pédagogie Freinet dans leurs classes ou leurs établissements scolaires.

Qui peut participer à ces réunions ?

Toutes les personnes qui sont intéressées, intriguées, convaincues, débutantes ou expertes peuvent se joindre à nos réunions de travail. Il suffit de pousser la porte.

Comment s'organisent nos journées de travail ?

Nous nous réunissons une fois par mois, un samedi matin (dans le centre du département) ou un mercredi matin (dans le nord), de 9h00 à 12h30.

Le GD organise également un stage de 3 jours qui a lieu habituellement la 1^{ère} semaine des vacances d'hiver. Il existe aussi de nombreux stages au sein de l'ICEM à différentes périodes de l'année, à un niveau régional mais aussi national. Nos journées de travail sont fondées sur deux axes majeurs :

- La co-formation
- La pratique adulte

L'image du stage

Au détour de notre promenade, une poubelle touchée par les flammes et une inscription mystérieuse. À vous de compléter !

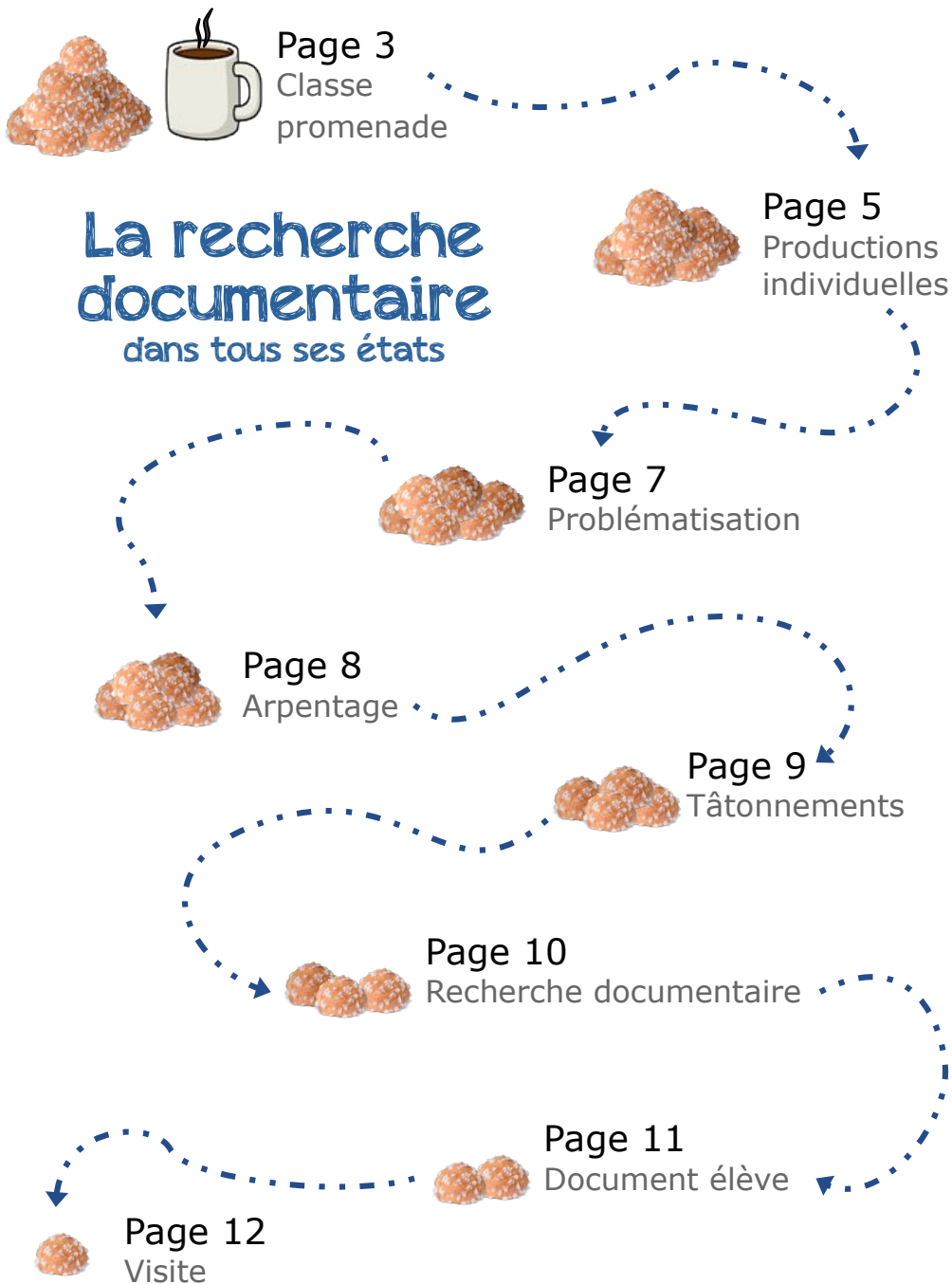


Les prochaines dates

*Cette année, les temps de travail sont partagés entre **grands GD** où tout le monde se réunit, et **petits GD** où des groupes de travail se concentrent sur une thématique.*

- **26 février : GD35 à Léon Grimault**
GD bonus avec 5 collègues de Liège (Belgique)
- 12 mars : petits GD thématiques
dates selon les groupes
- **16 avril : grand GD**
- 21 mai : petits GD thématiques
dates selon les groupes
- **18 juin : grand GD**





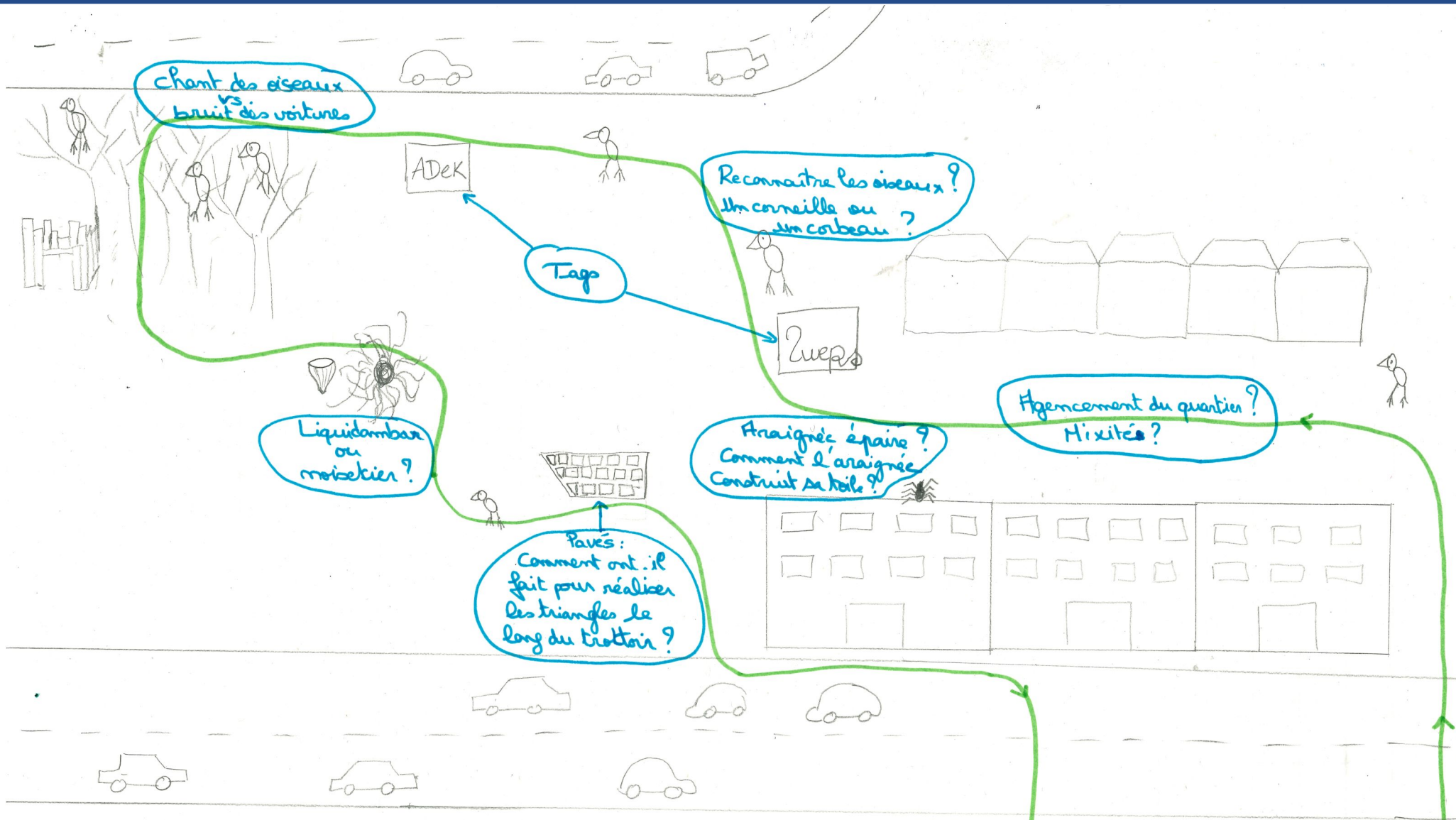
Invariant n°16 *L'enfant n'aime pas écouter une leçon ex cathedra*

Ce n'est pas spécialement par distraction ou paresse. Pour les raisons que nous avons déjà données, l'enfant et l'homme n'aiment pas écouter ce qu'ils n'ont pas sollicité et dont ils ne sentent pas le besoin vivant. C'est ce qui explique le faible rendement de ces leçons et tous les artifices que les éducateurs ont dû inventer pour obliger les enfants à se plier aux leçons magistrales.

Et pourtant dira-t-on, il faut bien que l'enfant apprenne et comprennent ce qu'il ne sait pas et que donc le maître doit lui enseigner. Mais peut-être y a-t-il d'autres voies pour cet enseignement ?

Nos techniques apportent des solutions diverses à ces problèmes. Il y en a notamment une que nous recommandons.

Si vous expliquez d'autorité par la leçon, nul n'écoute. Mais organisez votre travail de telle façon que l'enfant commence par agir lui-même, par expérimenter, par enquêter, par lire, par choisir et classer des documents. Il vous posera alors des questions qui l'ont plus ou moins intrigué. Vous répondez à ces questions : ce sera ce que nous appelons la leçon a posteriori.



Emergence - Point de départ
 Trajet
 Ressentis - Questionnement
 CR individuels

Productions individuelles
 ECOLE

Pratique adultes

CLASSE PROMENADE - GD 3S - le 7/02/99 -

J'ai découvert les quartiers de l'école, en pleine ville de Rennes -
 Une route sinueuse longuement des immeubles bicolors (blanc + violet) d'un côté et
 des maisons individuelles de l'autre côté - j'étais partagée entre penser au
 sectarisme ou au contraire à la mixité ... Une bande d'immeubles était ponctuée
 d'un "jardin sur le mur" (je crois qu'il était nommé à ceci) de lequel se
 mélangent de la végétation, des pots, du bois, des objets recyclés (palettes, assiettes
 d'assiettes ...)

Nous avons ensuite eu des discussions sur la reconnaissance des oiseaux: 1 corneille ou 1
 corbeau ... 1 corneille
 Une interrogat^{on} sur un arbre: un liquidambar? Finalement ce sera un noisetier!
 J'ai baptisé la diversité du paysage, entre les habitats, puis 1 petit bois/parc ...

Retour celle-ci:

- L'année épaie
- les oiseaux et ss chants
- Comment ce quartier était avant? Avant le burb? => hôpital
- Noisetier en arbre -> Noisetier de Byzance? (noisetier antain) ou 1 noisetier commun
 juite en arbre?
- tags sur le taget
- les pavés



arbres

NOISETTES

produits

quels insectes? oiseaux

quels critères pour choisir un arbre -> au sein de la ville?

fruits

implantation

Monsieur et Madame PH AM - NGOC - THANH

Un nom de famille doit-il contenir un nb max de lettres / mot?

une nouvelle levée

de liquide en barre

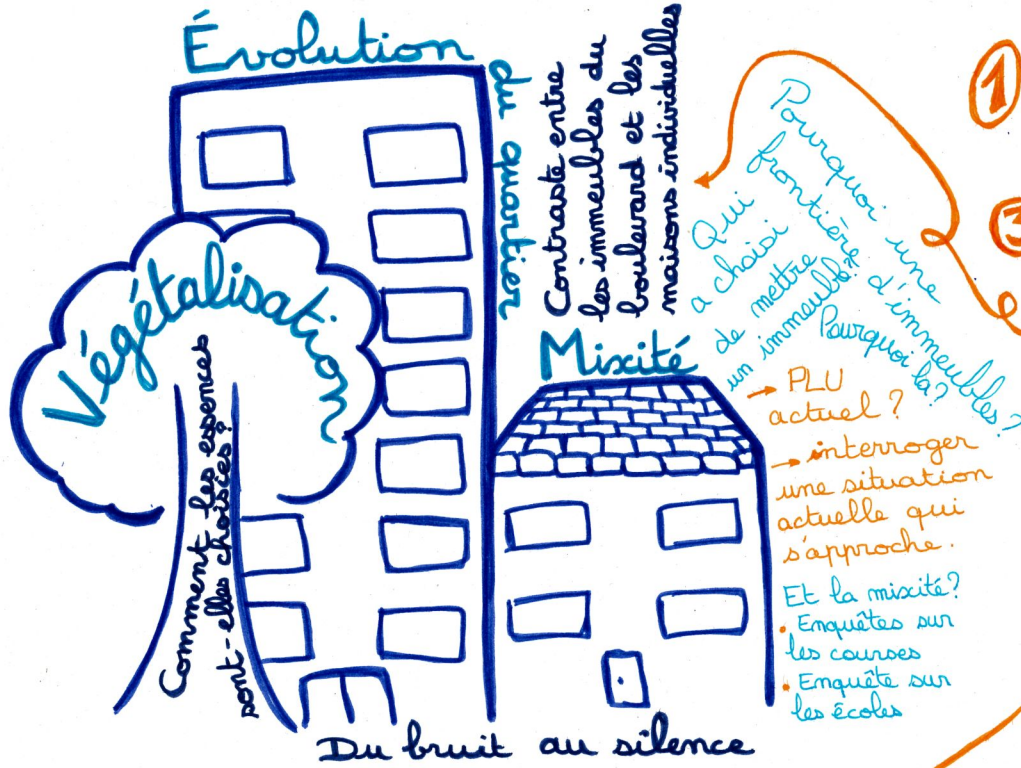
une barrière inconnue

un terrain d'abandon

des chenilles végétales

des bas palissades dans la ville

et si nous arrêtons de prendre notre



- 1 Production personnelle
- 2 Partage des productions et des questions
- 3 Reformuler les questions, les approfondir, voir si une problématique se dégage.



COMMENT FAIRE DE LA FAÇON LA (+) EFFICACE?

- C'est quoi l'efficacité? → qualité → prix → temps
- ↳ débat cognitif se mettre d'accord
 - expérimentations
 - comparaison

⚠ du pavé à la façade rester dans le questionnement initial de l'enfant.

COMMENT JE PEUX FAIRE?

- avec mes moyens ⇒ tâtonnements espé

COMMENT ILS ONT FAIT?

- recherche d'info trouver un contact

DESACCORDS

- Que des BT!
- Il n'existe pas de pratique du spontanéisme en PF.
- Les manuels scolaires, des documents fiables!

IDEES
IMPORTANTES

① Pratiques pédagogiques

⇒ émergence de questions :

- expression libre (entretien, débat, présentation)
- ouverture de la classe (visite, enquête, interview...)

⇒ 4 étapes dans la démarche :

- représentation de l'élève → questionnement.
- émergence du problème → élaboration d'une psmq.
- recherche documentaire.

- mise en forme pour communiquer.
jusqu'à l'acte créatif.

② La part du maître

- mettre les enfants en situation avec des obj^t précis de connaissances et de méthodes.
- choisir des doc^t adaptés, variés, fiables et avec un impact affectif.
- faire formuler des questions précises et fermées.

③ Les outils

L'information est partout, donner les moyens d'y accéder :

- répertoire thématique (PTC)
- index alphabétique (BIO, classe...)
- personnes témoins, lieux visités; milieu ambiant

⚠ Prendre l'habitude de noter les références (auteur, nature, origine, époque).

ARPENTAGE

POURQUOI ? COMMENT ?
LA RECHERCHE DOCUMENTAIRE
par
Pierrette Guibourdenche et
Marie-Claire Traverse
avec l'aide du comité d'animation de la
Bibliothèque de Travail (B. T.)
1986
COLLECTION
Les POURQUOI-COMMENT DE L'ÉCOLE MODERNE PÉDAGOGIE FREINET

QUESTIONS

① La part du maître.

- sélectionner, choisir sujet / thème.
- sélectionner en amont les documents.
- comment gérer le temps ?
- choisir les questions (même les questions spontanées qui semblent naïves).

② Garder l'intérêt des élèves.

- Comment réussir à cadrer le débordement d'intérêts des élèves et des documents sans trop de frustrations ?
- Où commence-t-on ? Où s'arrête-t-on ? pour s'inscrire dans une dynamique collective.

③ Et en maternelle ?

- Quels supports ?
- Quelles méthodes ?
- Quelles mises en place ?

④ Les limites au PTC.
(bur tout classer)

Classification ICEM
(rangement thématique)

Quel est le moyen le plus efficace d'obtenir le trait de coupe du dernier pavé de la ligne (bordure oblique) ?

Conditions à respecter

- laisser la largeur d'un joint de chaque côté du pavé



- tracer un trait de coupe droit



→ Utiliser un gabarit

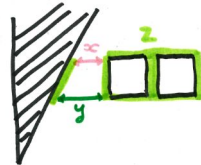
- ⊖ il faut reporter deux largeurs de joint et la distance bordure - avant dernier pavé ⇒ c'est long
- ⊕ la précision



GABARIT.

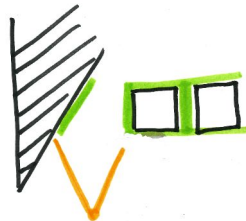
→ Mesurer

- ⊖ c'est long ! - il faut mesurer en haut et en bas la longueur à combler et soustraire deux largeurs de joint
- ⊕ la précision



→ Le compas

- ⊖ ~~il~~ faut réajuster l'écartement du compas à chaque ligne
- ⊕ rapidité et précision



- 1) Ajuster l'écartement du compas et soustraire à l'œil deux largeurs de joint
- 2) Faire glisser le compas le long de la bordure tout en reportant le trait de coupe sur le pavé

→ L'œil

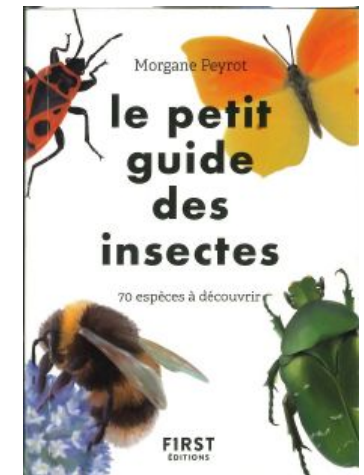
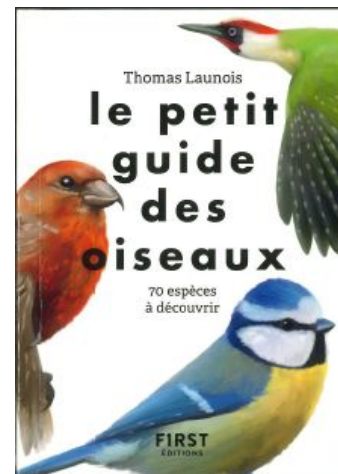
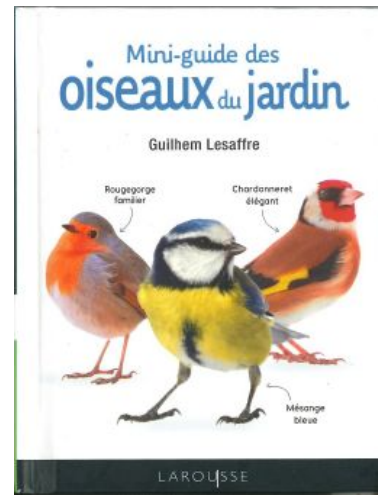
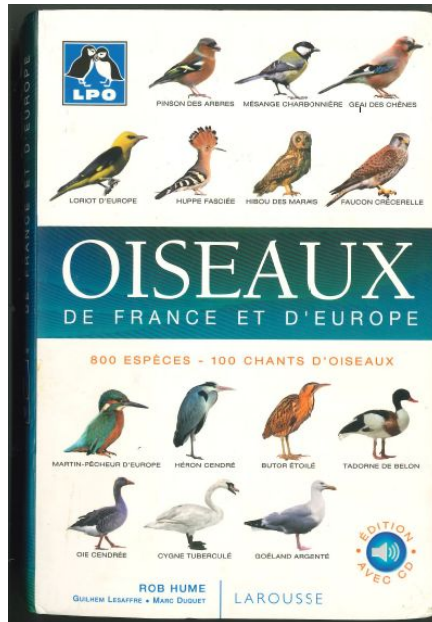
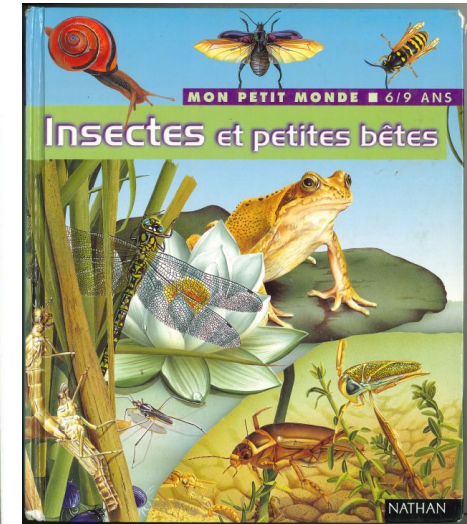
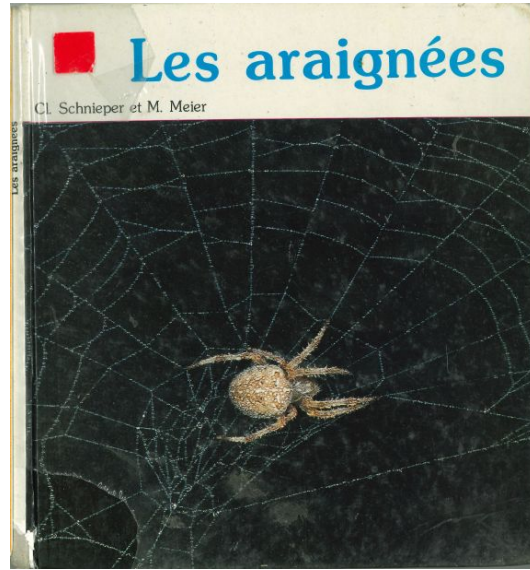
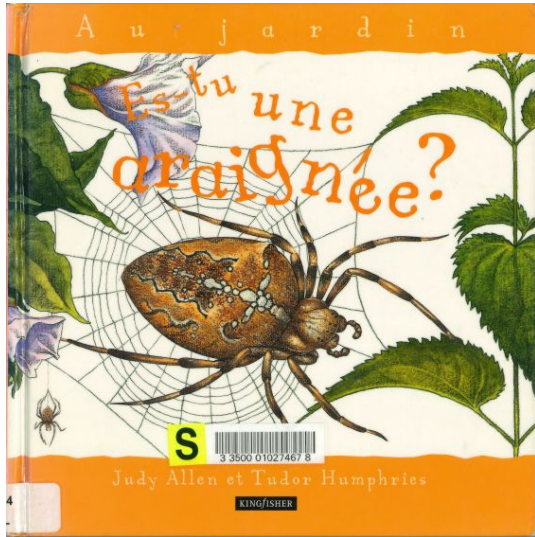
- ⊖ précision
- ⊕ rapidité



CONCLUSION

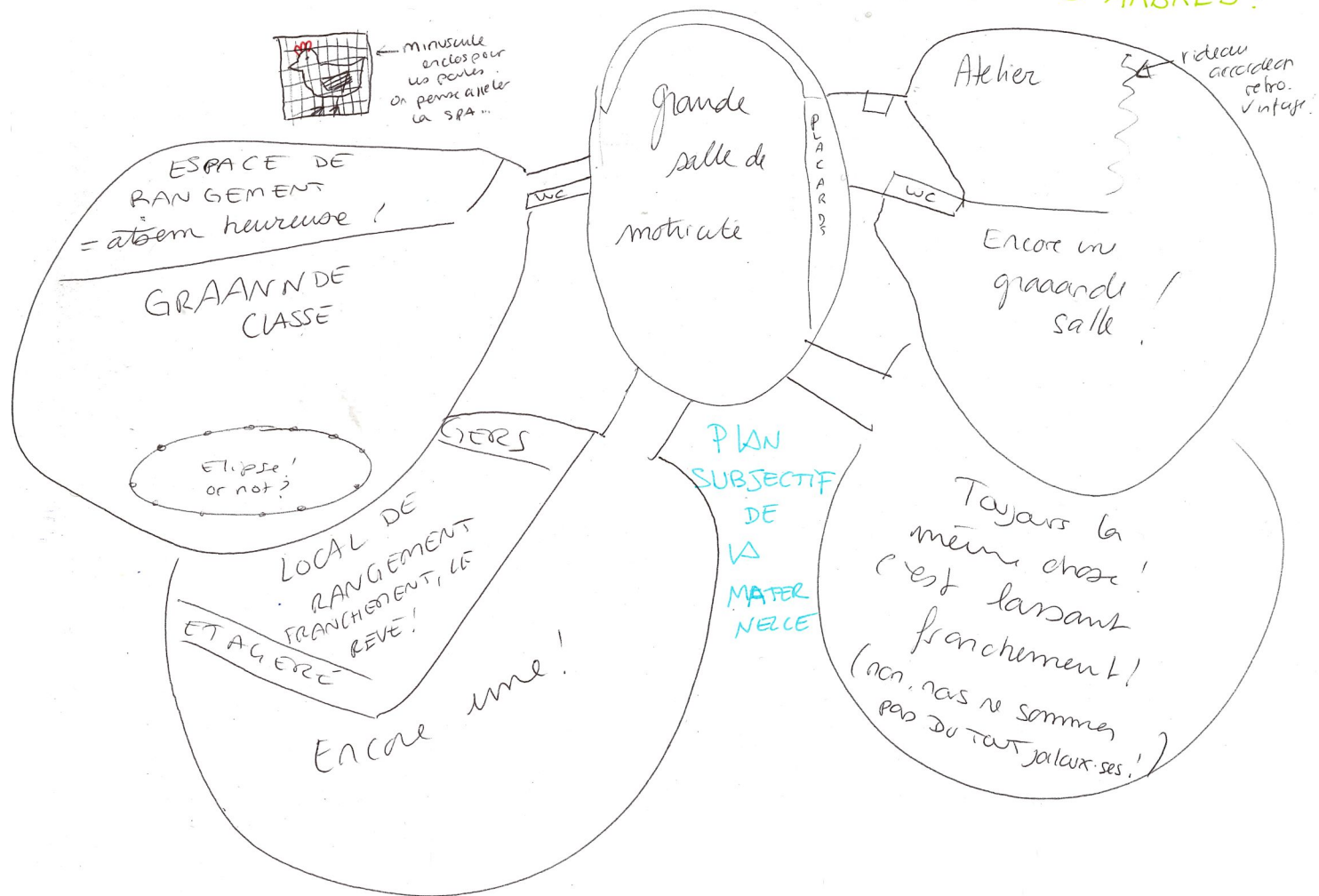
Le moyen le plus efficace (pour un néo-carreleur) de déterminer un trait de coupe serait le COMPAS.

Toutefois, il est possible de mixer les moyens selon le projet, les capacités de l'artisan et le temps mis à disposition.



IMMENSES COURS

AVEC PLEIN D'HERBE ET D'ARBRES!



- INVARIANTS des PE à L-G
- Textes de lecture en cl
 - Tableaux de présentations
 - Cahiers d'écrivains
 - Les fichiers PEMF
 - Des productions graphiques de OUF! (et mises en valeur)
 - Un joyeux bordel (vivant et organisé)
 - Les réglettes cuisinaires
 - Créativité la récup.
 - Tout est pédagogique.
 - Une lutte sans vergogne pour exploiter la moindre place.

L'école moderne et nous



FINEM
International



ICEM
National



FREM-GO
Régional



GD 35
Départemental

SECTEURS

Notionnels

- français
- maths
- étude du milieu
- second degré
- ...

Une année d'école moderne



RENCONTRES GD

GD 35 : mensuelles

Stages

INTERNES AUX GD

GD 35 : stage février

tous les 2 ans en alternance

SECTEURS

Jmag, Jcoop...

Temps institutionnels

1 AG ICEM

Votes de motions (à préparer dans les GD)

JE (JOURNÉE D'ÉTUDE)

Spécifique

CONGRÈS

National

2 RENCONTRES FÉDÉRALES des GD

Échanges sur la vie de l'ICEM

FÉDÉRATION DE STAGE

Adapté aux débutants

STAGES RÉGIONAUX

GO : stage Grand-Ouest