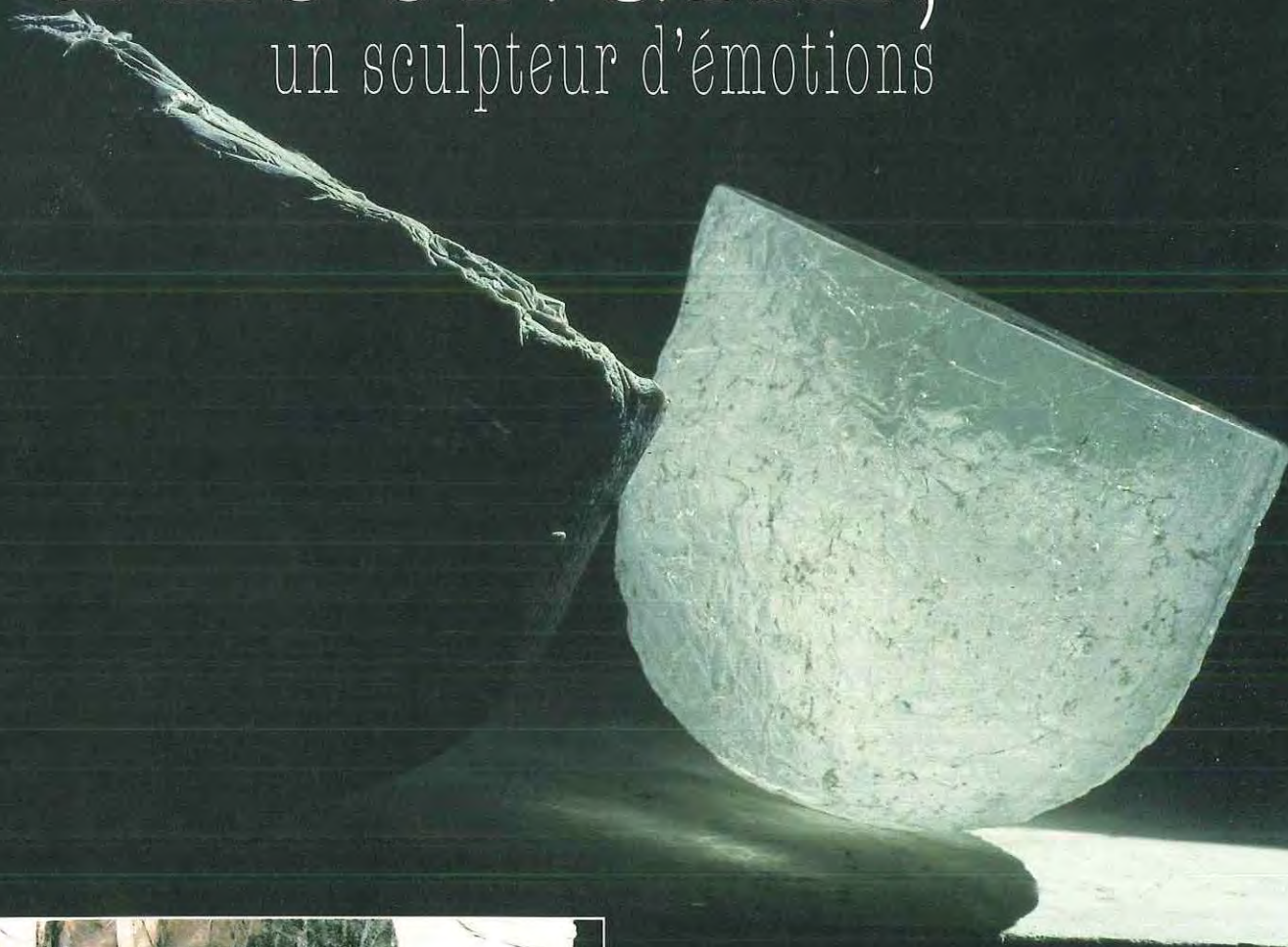


Bernard DEJONGHE, un sculpteur d'émotions



Deux meules vives

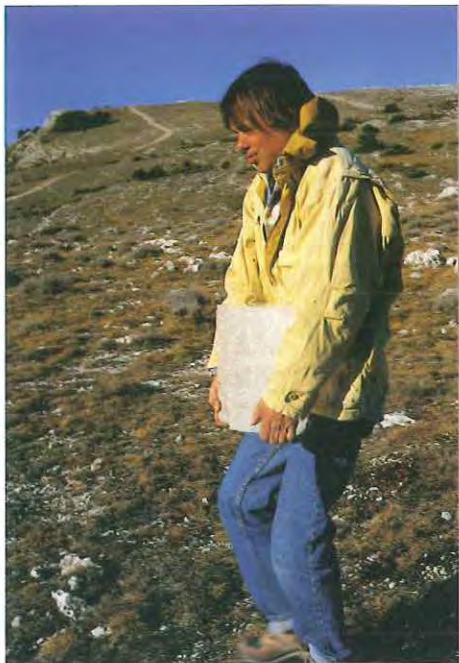


Artiste, Bernard Dejonghe s'exprime et construit ses œuvres avec le verre et l'argile comme matériaux. Ces matières nécessitent la maîtrise du feu, c'est-à-dire un savoir-faire complexe conquis par un long tâtonnement fait de réussites et d'échecs. C'est dans son atelier-laboratoire qu'il a lui-même construit, à Saint-Auban, dans les Alpes-Maritimes, que Bernard Dejonghe médite et expérimente ses travaux. Il cherche à établir, avec les éléments de ses œuvres, la création d'un alphabet, d'une écriture sensible qui interpelle la responsabilité de l'Homme sur la planète Terre.

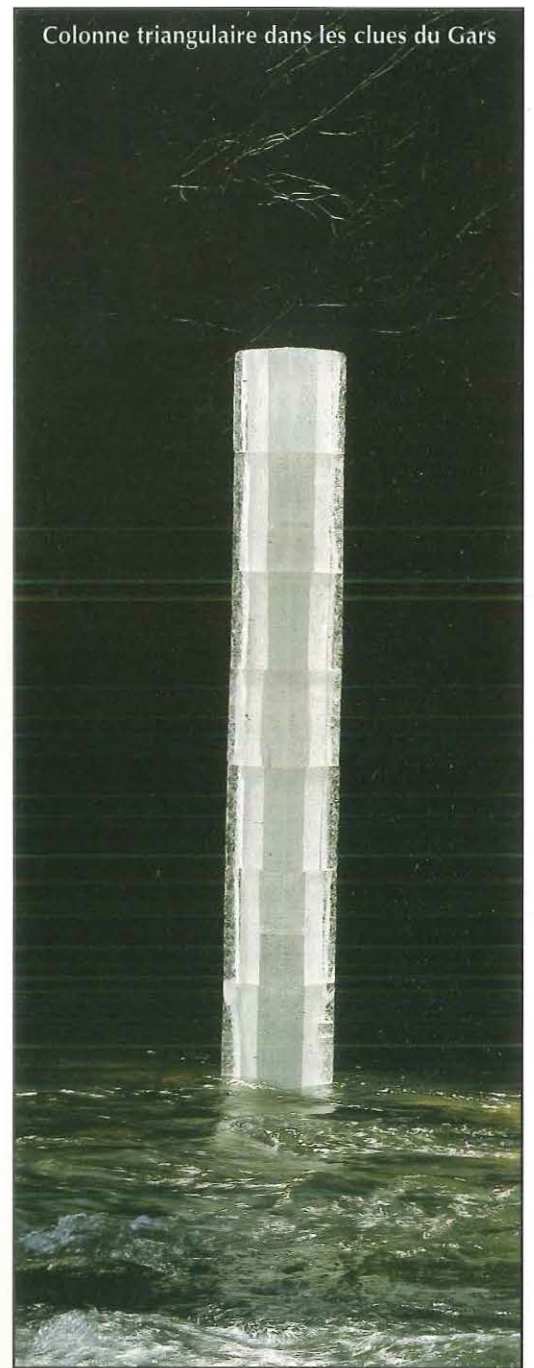
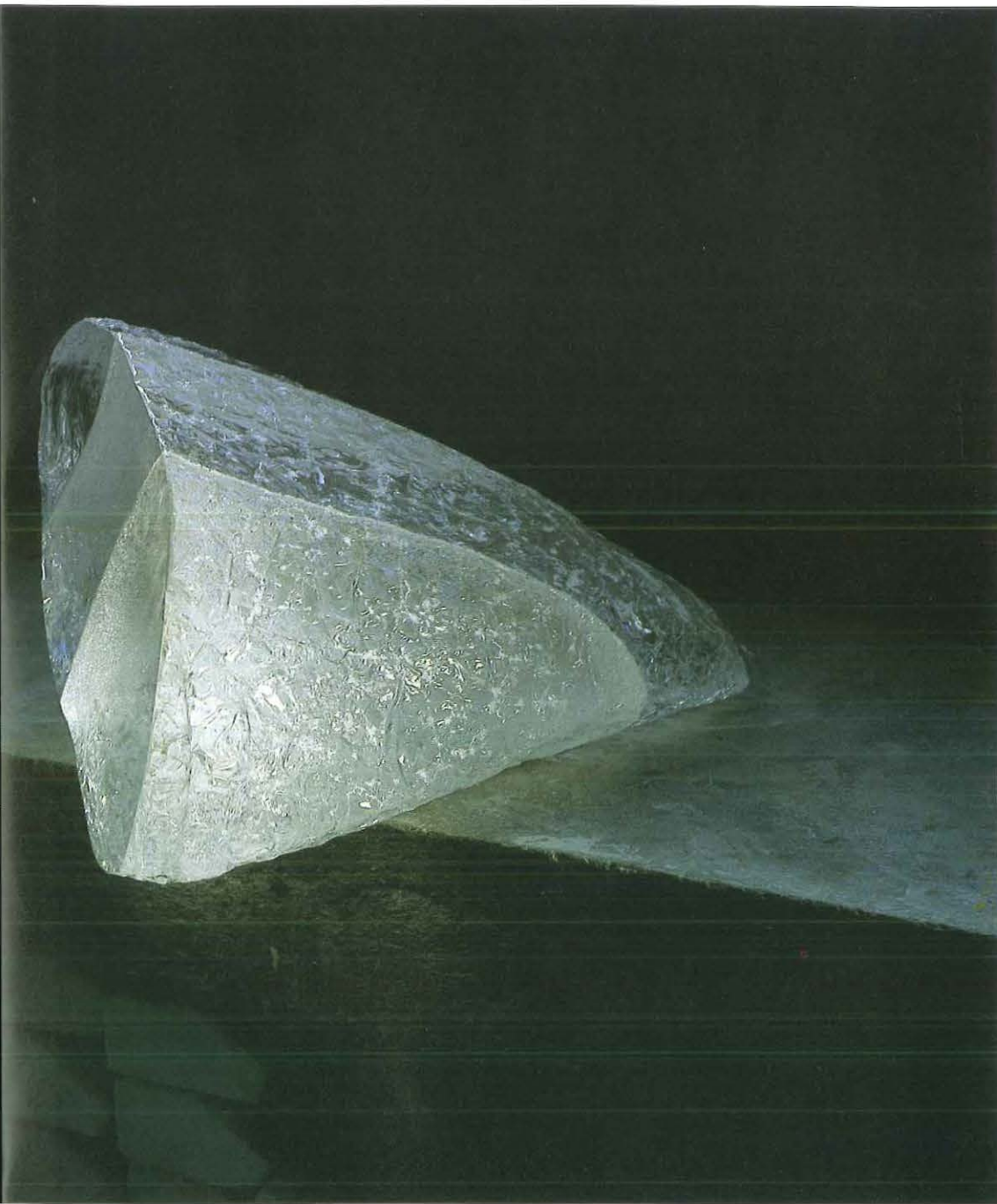


Dent de requin

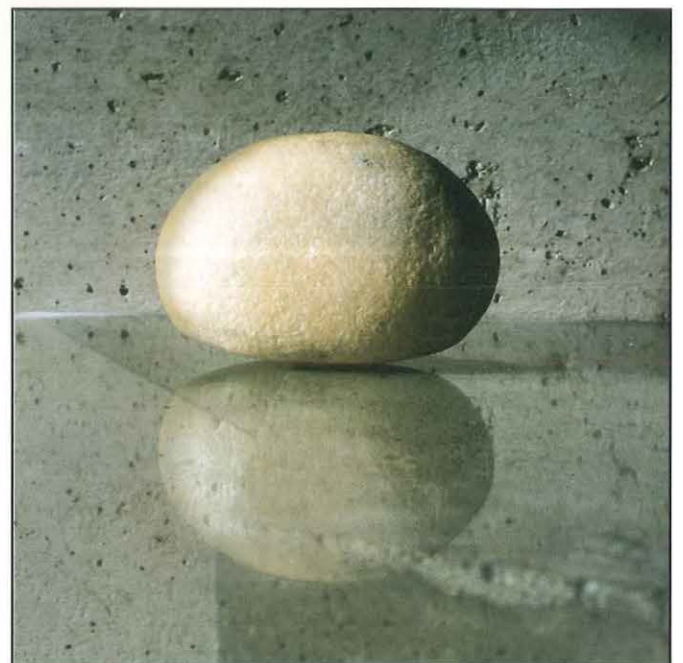
Sur le plateau de Calern, près des installations de l'observatoire astronomique du CERGA, Bernard Dejonghe positionne ses œuvres *in situ*.



La réflexion de Bernard Dejonghe s'apparente à celle d'un ethnologue. Il aime parcourir le désert pour y chercher des traces anciennes de l'activité humaine et si possible, il essaie d'en saisir le sens. Il ramasse précieusement des pierres, des silex



taillés, des flèches, des haches et d'autres formes minérales. A la manière d'un chaman à la panoplie hétéroclite, il questionne ces formes et bâtit son univers esthétique.



Pierre ramassée dans le désert du Sahara

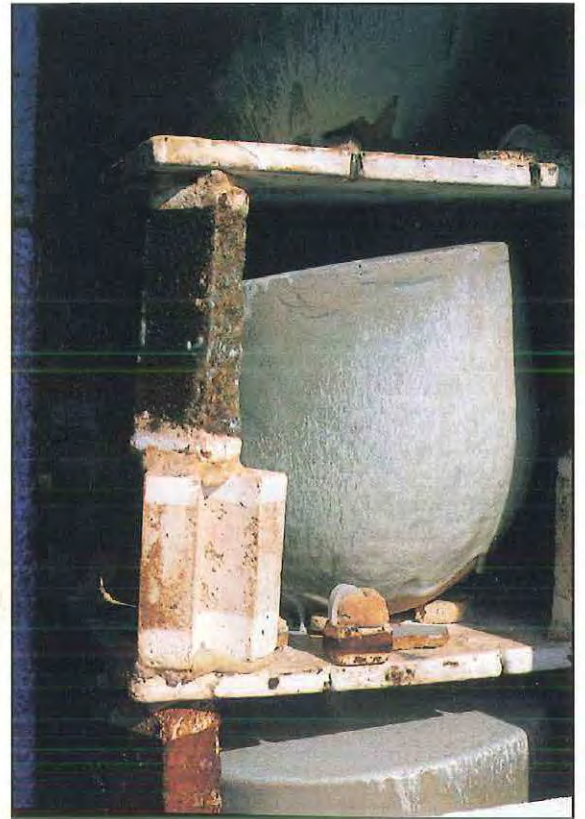


Ombres du blanc

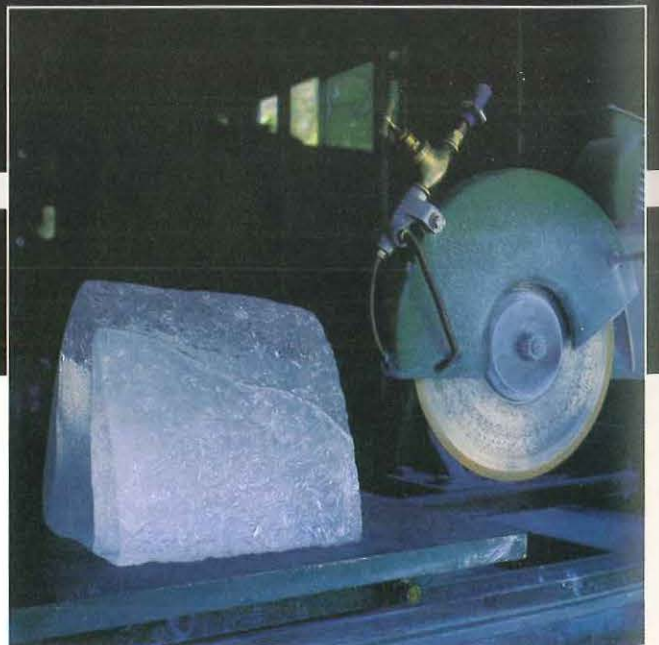
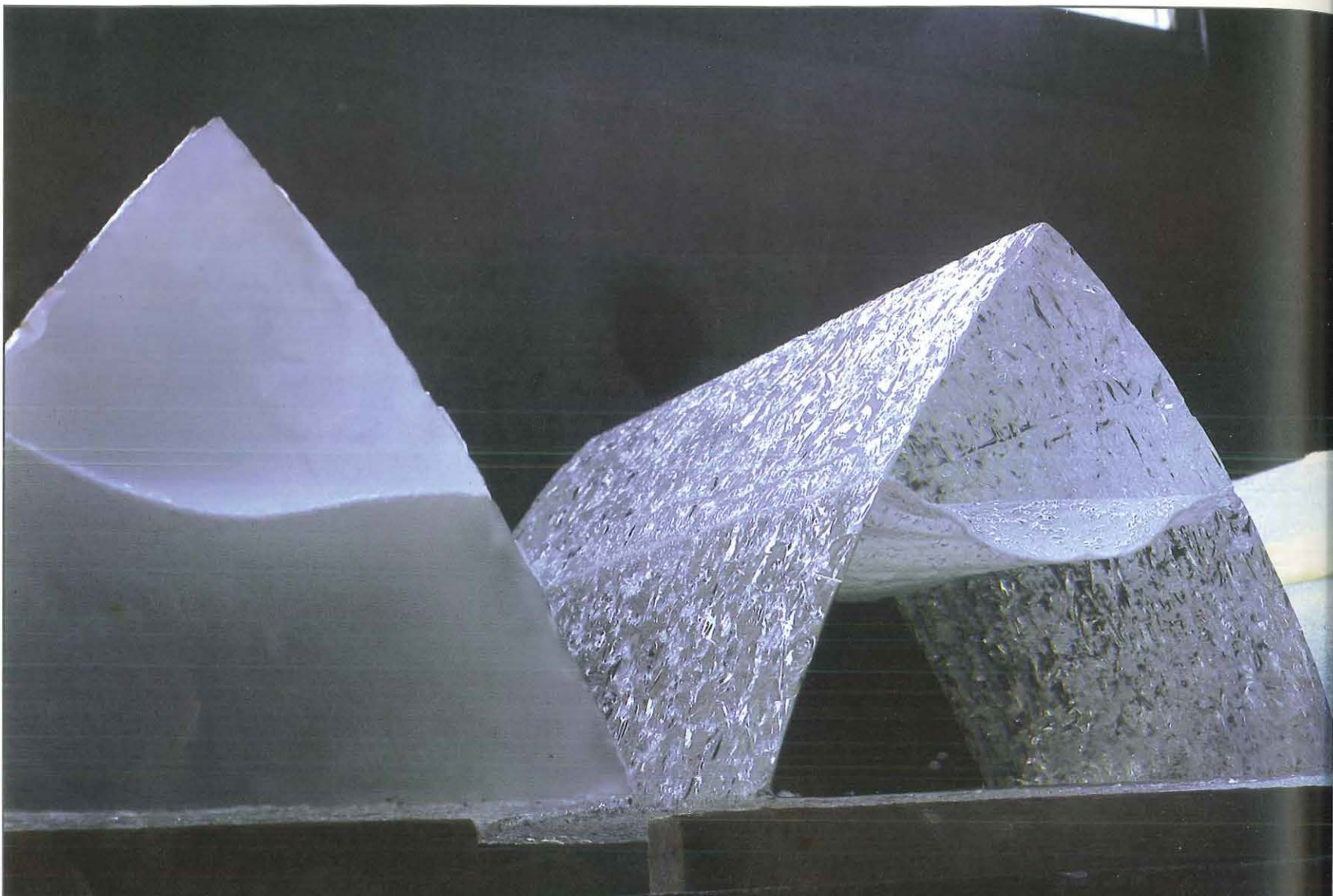


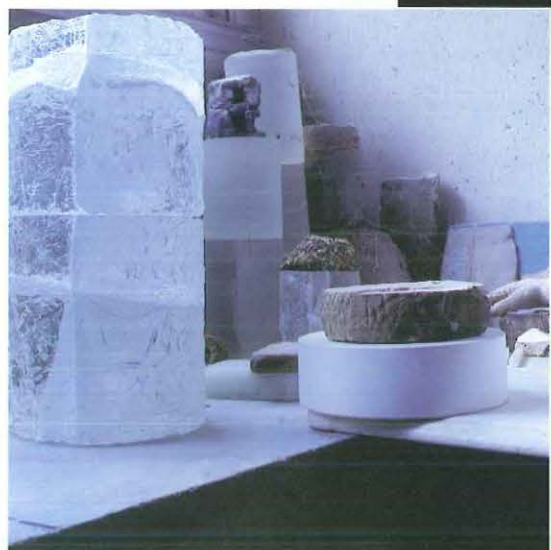
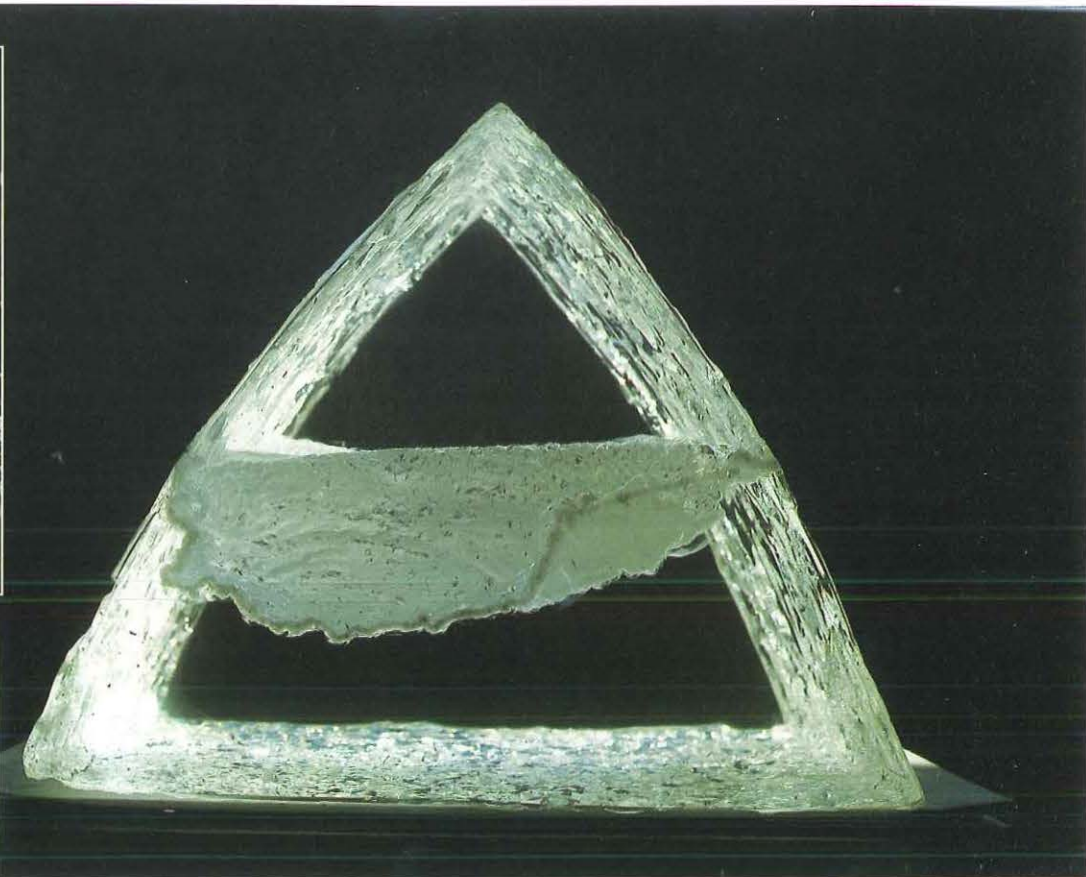


Meule dormante, grès émaillé.



Les formes que crée Bernard Dejonghe sont simples. Voici ce qu'il en dit : « Je fais en général des variations sur des formes fondamentales : des cercles, des triangles, des lignes verticales ou horizontales. Je les perçois comme des « signes humains » que l'on retrouve dans toutes les époques ou lieux géographiques. J'aime beaucoup ce court-circuit avec le temps et l'espace : travailler avec du verre massif, qui utilise des technologies très sophistiquées et prend une symbolique visuelle futuriste et avoir en références des cercles de pierres préislamiques ou des objets néolithiques. Les installations dans la nature procèdent du même constat ou volonté : sortir des références culturelles et me placer en relation avec l'espace directement perçu. Je place mes « signes » dans un lieu particulier et il se passe quelque chose comme un échange, une confrontation d'énergie ».





Cet été, trois expositions vous invitent à découvrir les œuvres de Bernard Dejonghe :

- *Carte blanche à Bernard Dejonghe*, musée des Arts décoratifs, Paris
- Musée d'Art et d'Histoire, Évreux.
- *Ombres du blanc*, musée Bellerive, Zurich, Suisse.

