

CRÉATION D'UNE BD EN MATERNELLE

École maternelle du BOIS-PLAGE-EN-RÉ (17)
Classe de Colette Souchet

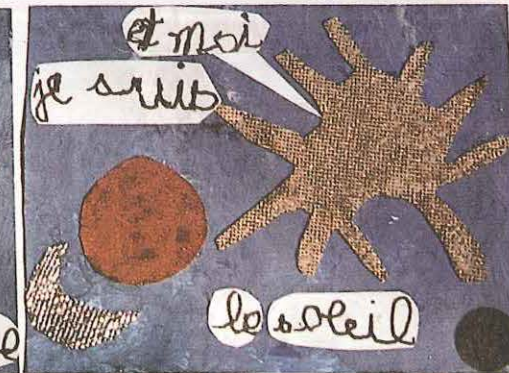
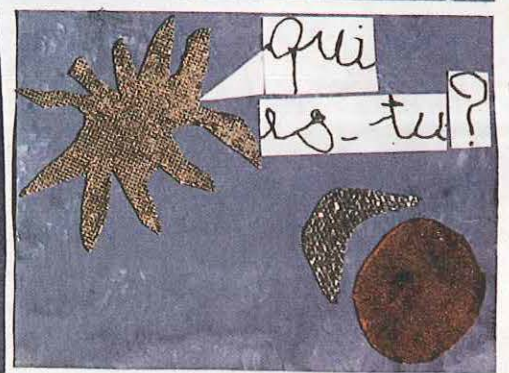
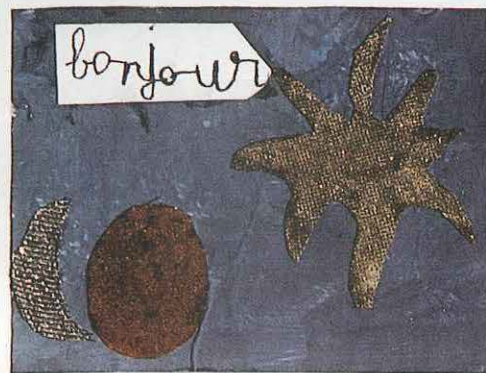
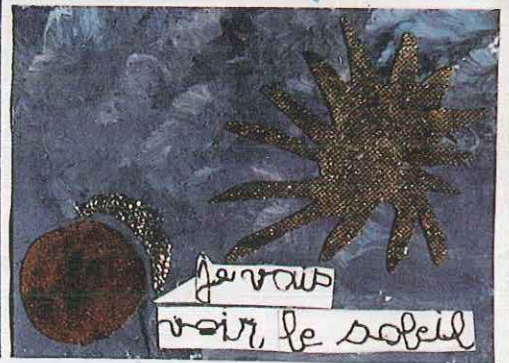
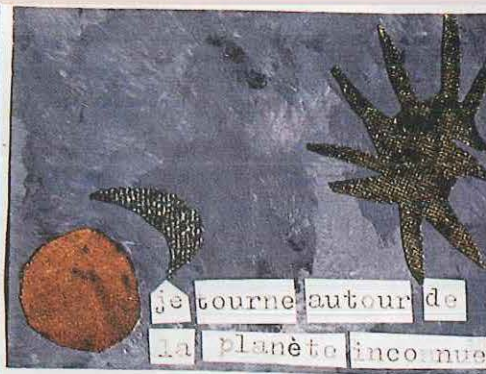
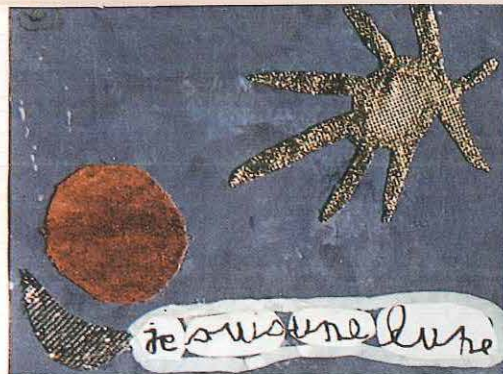
Lors du salon national de la BD à Angoulême, les écoles de la région sont sollicitées pour participer à un grand concours de production de BD. Ce projet est alors proposé aux enfants.

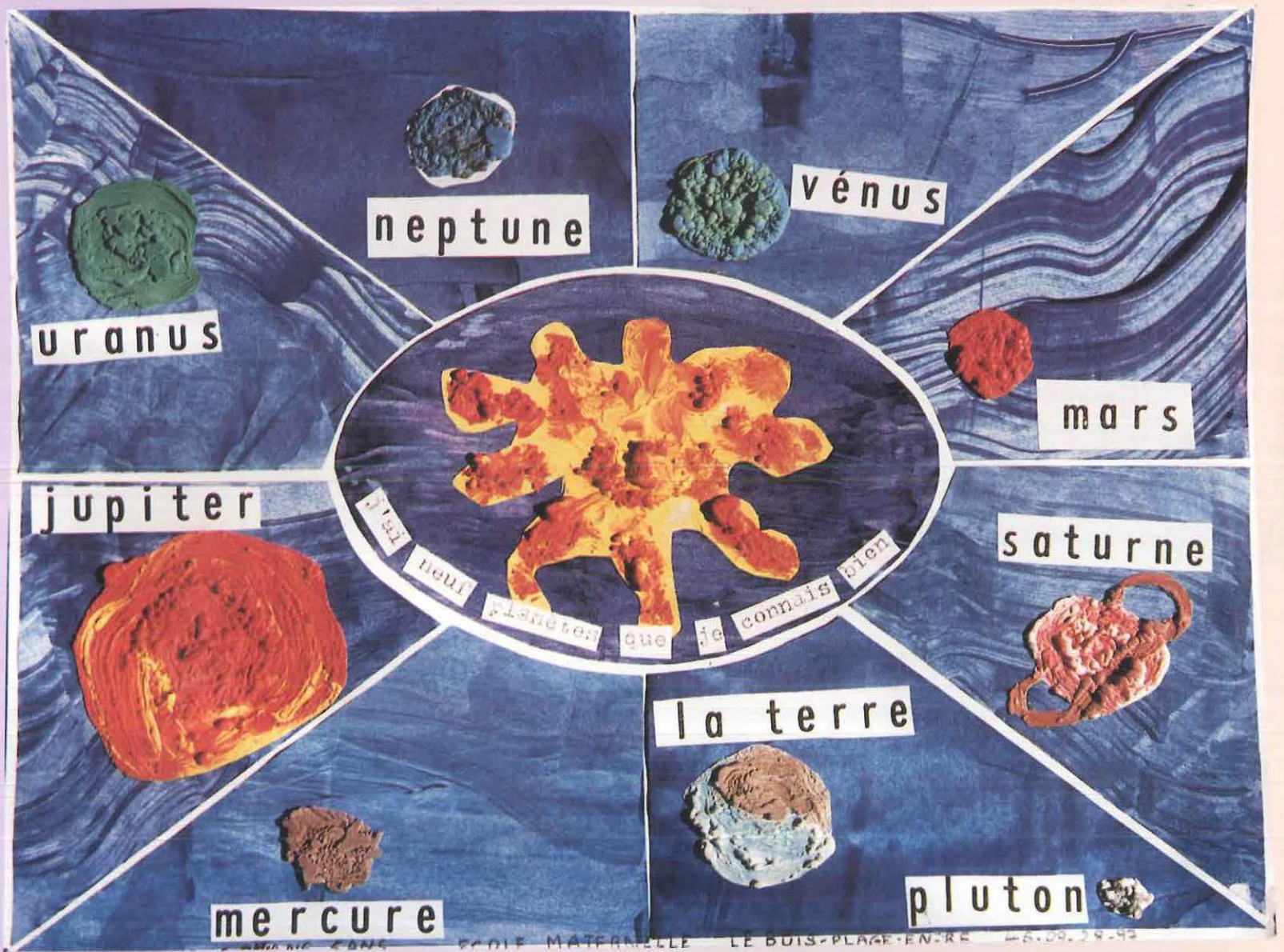
L'astronomie est un des grands centres d'intérêt de la classe depuis le début de l'année. Imaginer une histoire de Soleil, de Lune, de planètes... va presque de soi. Et c'est facile, les enfants ont beaucoup d'imagination.

Mais c'est beaucoup plus difficile d'organiser le récit en petites séquences illustrées et d'élaborer un texte sous forme de dialogues.

Commence alors un long travail d'approche de la BD : observation des illustrations, organisation de la page, sens de la lecture d'un texte contenu dans les bulles.

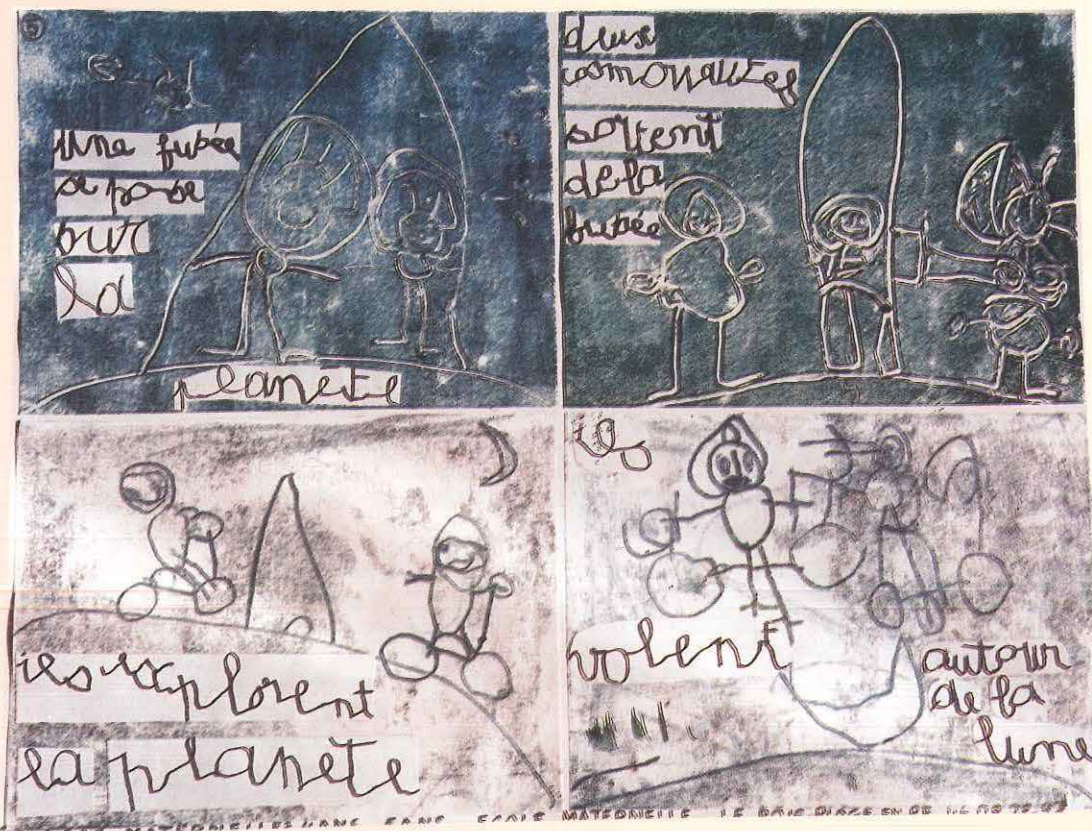
Et tout cela raconte une histoire...





La réalisation est l'occasion de nombreuses recherches. Les enfants choisissent leurs personnages. A partir de ce moment, les dialogues sont nombreux et les plus signifiants sont retenus.



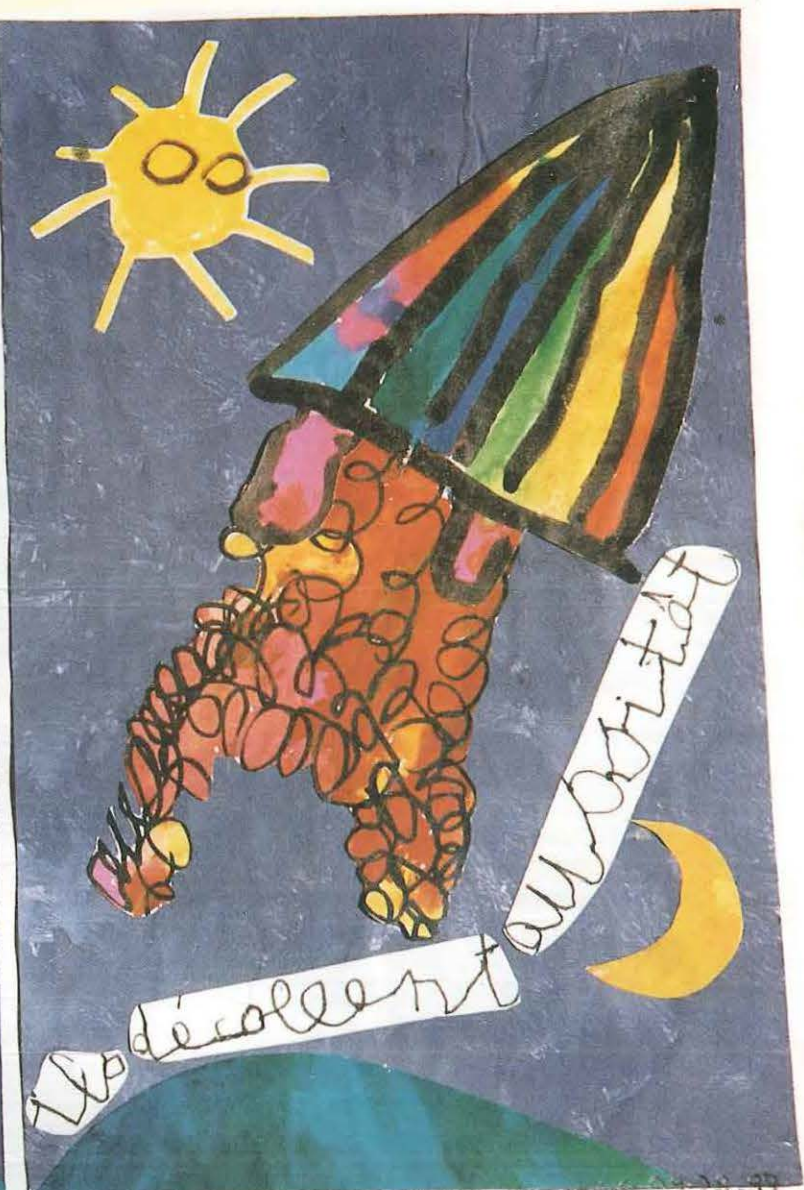
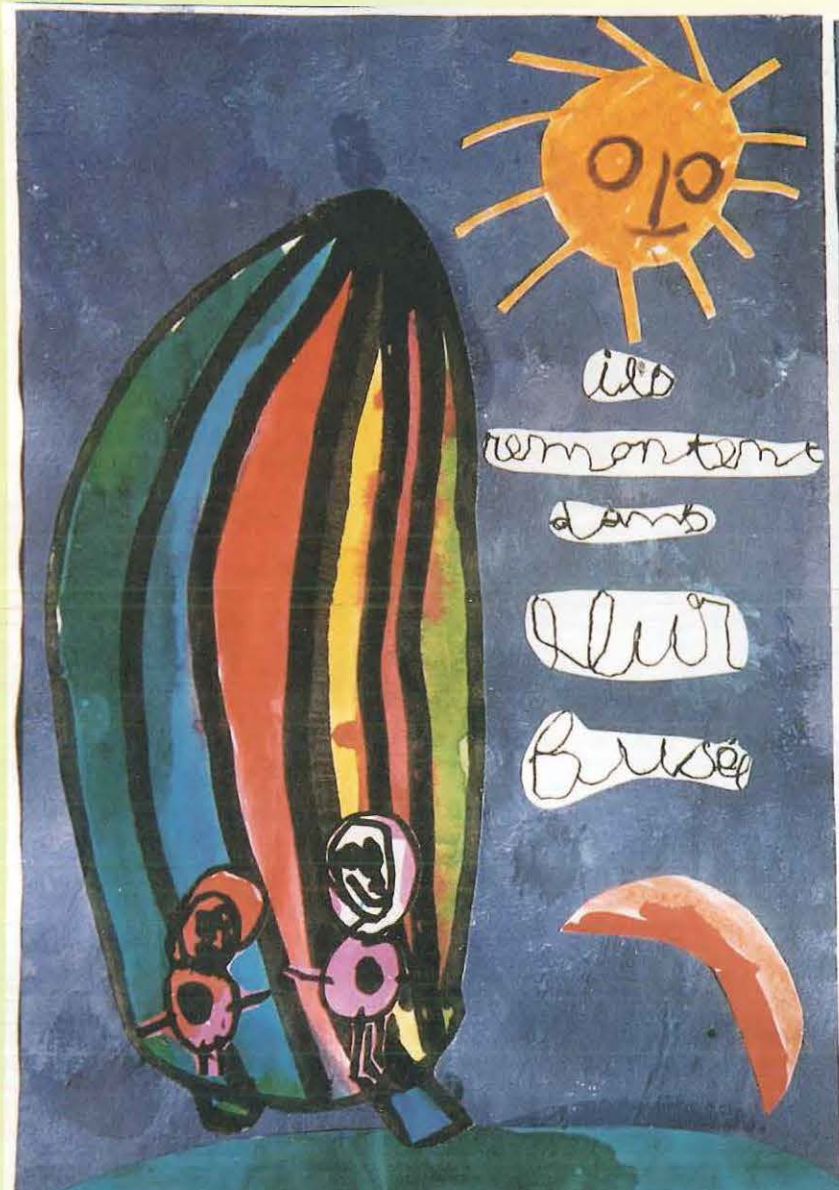


Les illustrations sont exécutées à partir des techniques bien maîtrisées : peinture, encre, colle au sable, monotype, peinture gonflante, découpages. On peut même « sentir sous ses doigts » des paillettes brillantes comme les étoiles du ciel, ce qui réjouit les enfants.

Les séquences se construisent page à page à partir des réalisations les plus expressives.

Pour l'écriture des bulles, les enfants utilisent des techniques adaptées à leurs compétences : écriture, imprimerie, machine à écrire, lettres magnétiques, imprimerie Légo.

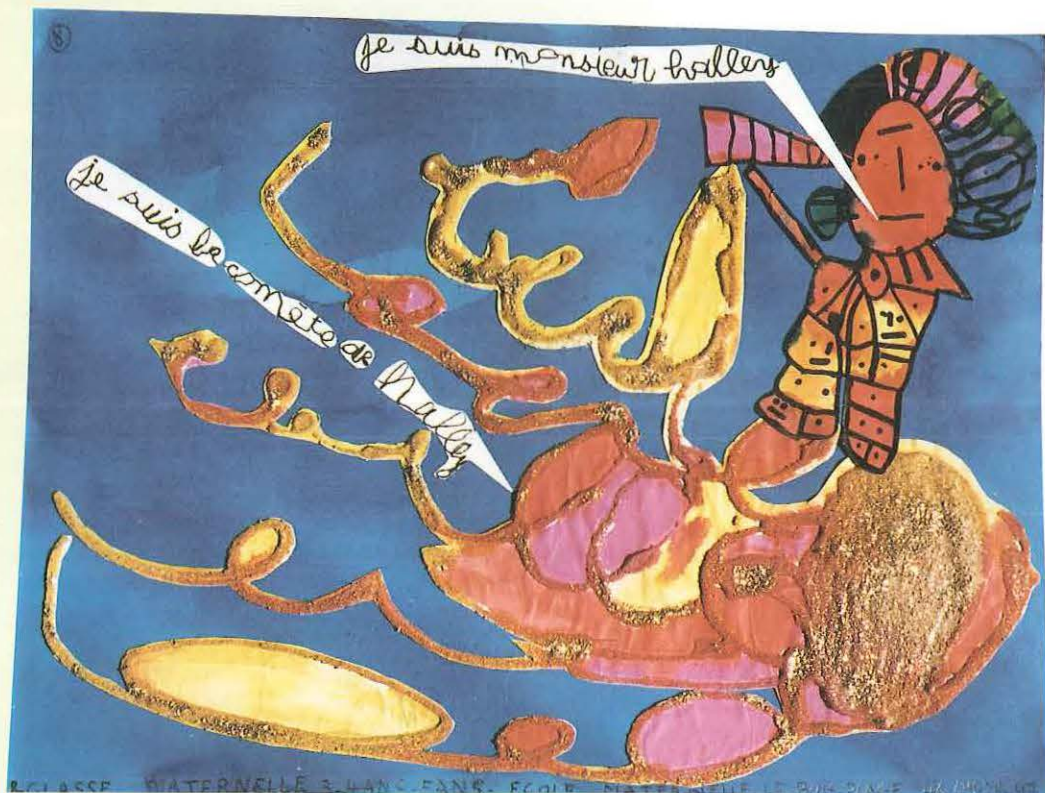




CLASSE MATERNELLE 3.4 ANS - 5 ANS ECOLE MATERNELLE LE BOIS-PLAGE EN 1994

La BD est exposée
 au Salon et y remporte
 le premier prix en 1994.
 Les enfants, accompagnés de leurs
 parents, sont invités à la remise
 officielle des prix.

C'est une œuvre unique!
 Mais la maîtresse réalisera
 pour chaque enfant un album
 de photographies.



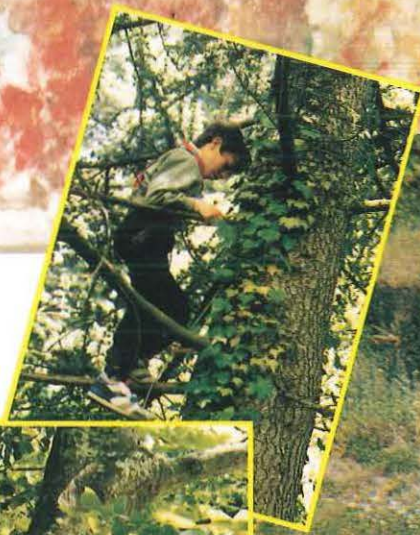
CLASSE MATERNELLE 3.4 ANS - 5 ANS ECOLE MATERNELLE LE BOIS-PLAGE EN 1994



FRESQUE A ESCALADER

École publique
de SATILLIEU - 07

Éric Joffre - J. Floret



Dans le prolongement d'activités réalisées autour de l'arbre et la forêt, un projet de fresque murale à escalader s'est imposé. Un architecte conseil a été invité pour discuter du projet.

Il s'agissait d'aménager la cour de l'école, d'embellir le cadre de vie des enfants, en les faisant participer à un travail collectif de recherche et de prise de conscience de l'environnement.

