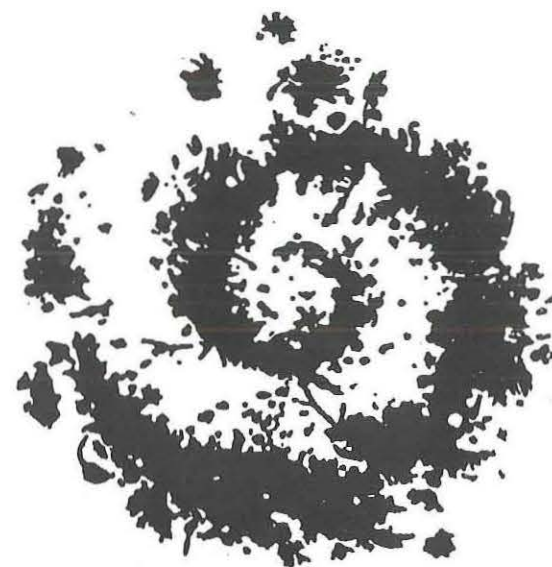




LES PETITS PEINTRES DES MONTAGNES



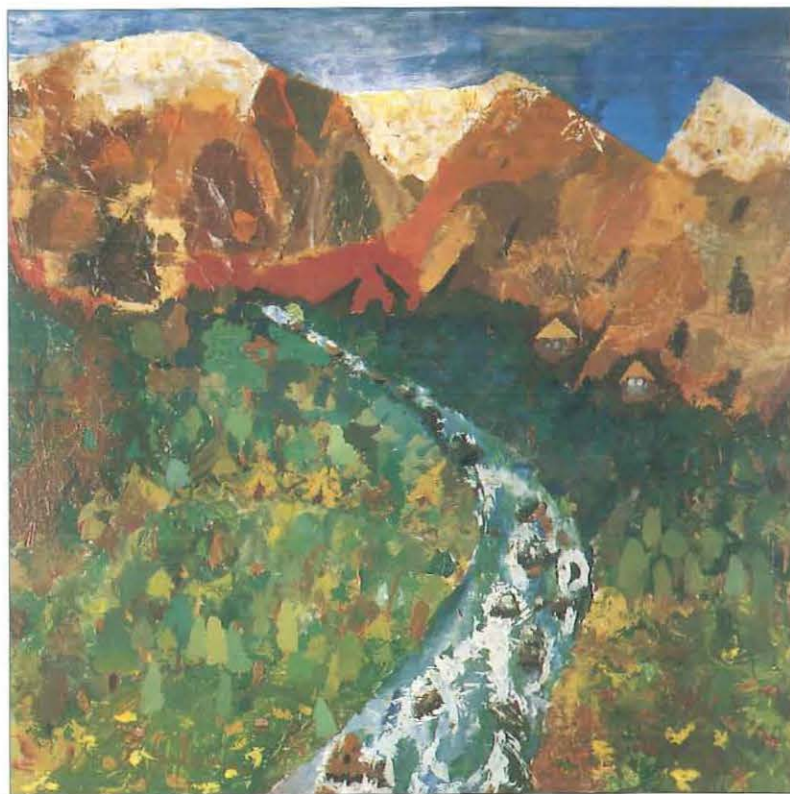
Les Ecrins

Parc National

LES PETITS PEINTRES DES MONTAGNES

A l'occasion de son vingtième anniversaire, le parc national des Écrins a tenu à fêter cet événement avec les enfants qui fréquentent le parc, soit à l'occasion de sorties sur le terrain, soit dans les maisons du parc où ont lieu des entretiens et des conférences avec les gardes-moniteurs.

Ainsi, les écoles primaires de la zone périphérique situées dans les départements des Hautes-Alpes et de l'Isère ont été sollicitées pour exprimer sur de grands tableaux de 2,50 x 1,20 m le paysage de leur vallée.



Dix petits peintres des montagnes avaient leur horizon : la première partie, le ciel, en était inondée de blanc et de bleu-saphir ; la seconde partie, les cimes, en était saupoudrée de farine des cieus tachetée d'ardoise et de granit ; la troisième, les villages, en était noyée de vert au milieu des forêts de feuillus et de conifères.

Les dix petits peintres, dans leur tableau, avaient aussi peint les mystères de la forêt, une route qui vous appelle, de doux nuages transparents poussés par une légère brise et la vie cachée dans les maisons de pierre.

Plus de trente classes des régions de l'Oisans, du Valgaudemar, du Champsaur, de l'Embrunais et de la Vallouise ont répondu à cet appel. Les enfants se sont attachés à découvrir et peindre un milieu naturel, un étage de végétation, un versant, l'entrée ou le fond de leur vallée.

Afin de mieux comprendre et interpréter le paysage, les petits peintres ont effectué avec les gardes-moniteurs du parc des sorties découverte sur le terrain, sur les sites les plus représentatifs.

Dans un souci d'unité, les supports, la peinture et les pinceaux ont été fournis aux écoles par le parc national des Écrins.



C'est en vallée de Vallouise, au cœur du massif des Écrins, que le 25 juin 1993, plus de sept cents petits peintres ont dévoilé au public plus de trente tableaux exposés en plein air aux abords immédiats de la maison du parc à Vallouise.

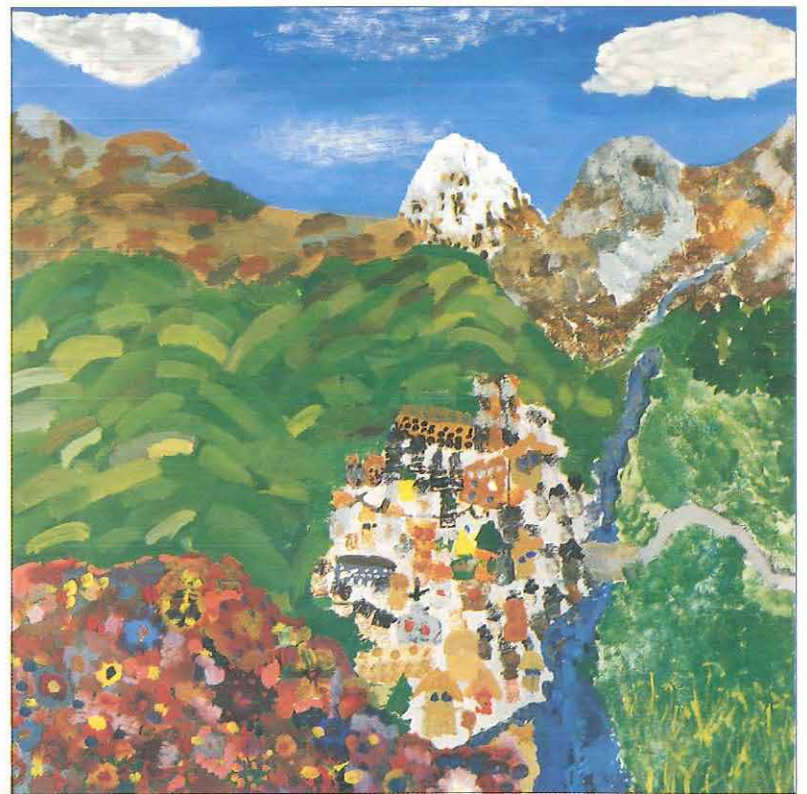


Notre tableau a été réalisé, bien sûr, pour l'anniversaire du parc des Écrins, mais aussi pour faire connaître notre région aux personnes qui ne la connaissent pas encore, la végétation, les animaux. Leur faire, en quelque sorte, découvrir la nature de nos montagnes.

École d'Entraigues

Notre tableau évoque la nature du plateau matheysin avec l'Obiou, le Chatel, ses forêts, ses pins sylvestres, ses troupeaux de vaches, de chèvres, ses nombreux rapaces qui forment cet environnement harmonieux de couleurs chaudes de notre enfance.

École de Prunières

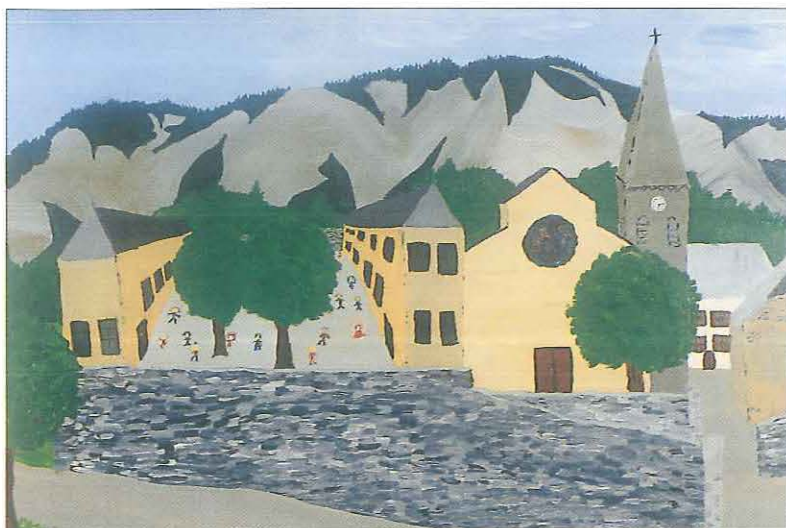


Pour terminer, nous avons collé des images d'animaux, de voitures... Et la maîtresse l'a verni.

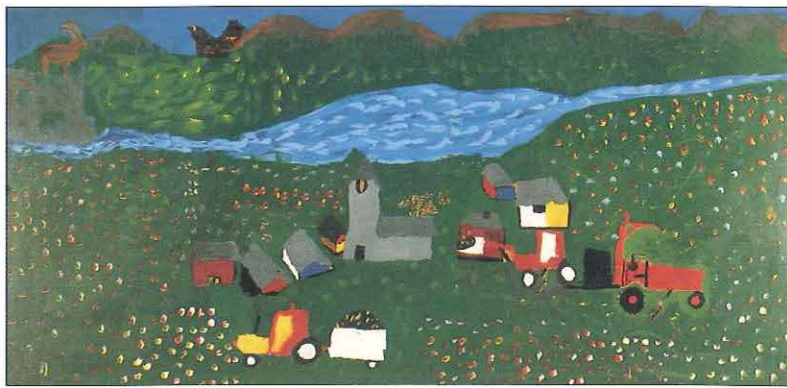
École de Chauffayer

Lorsque notre maîtresse nous a parlé de peindre une fresque pour le parc national des Écrins, nous avons tous été d'accord. Mais certains voulaient peindre notre montagne et d'autres celles du Valgaudemar qui, elles, font partie du parc. Nous avons choisi ces dernières... Mais voilà, il fallait que cette profondeur se voie. On a donc observé d'abord que ce qui était loin était plus clair que ce qui était près. Puis on a essayé les peintures sur du bois. On a même essayé de coller des mousses et des feuilles de hêtre.

École du Glazil



Après être allés en promenade sur le chemin qui permettait d'observer Chauffayer et ses environs, nous avons essayé de reproduire ce que nous avons vu sur ce panneau : dans un premier temps, nous avons dessiné les contours à la craie puis, par groupes, nous avons peint.



Les Petits Peintres des Alpes
sont passés par là ! Eh hop,
allez les enfants ! Bon,
prenez de gros chiffons,
donnez des coups de couteaux,
faites de l'aquarelle,
faites de la gouache, de l'huile,
de l'acrylique avec de l'eau.

École de
La Salle-les-Alpes



Descendez jusqu'aux Étroits,
empruntez la piste de fond,
sortez vos jumelles, observez les chamois
qui broutent la pente en gazon,
marchez jusqu'au pont du Vénéon,
regardez les poissons
qui sautent... par-dessus le pont...
Eh ! oui, même en habitant au pic de l'Aiguille,
on peut parler comme à Marseille.

École de Venosc



Le vieux berger est dans le pré
où les moutons sont rassemblés.
Les enfants grimpent aux cerisiers.
Le soleil brille dans la vallée.

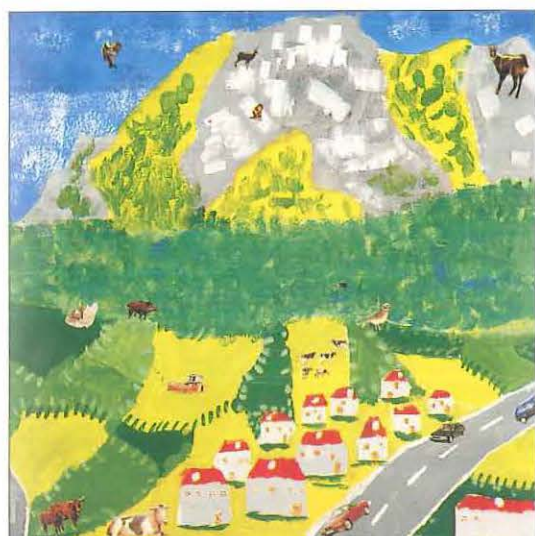
Douze mois et quatre saisons.
C'est l'automne à Mont-de-Lans.

École de Mont-de-Lans



Le regard du soleil levant
poursuit l'ombre de la nuit
Sables ramassés, tamisés,
épanchés sur colle fine,
sables de granite,
schistes feuilletés,
sables calcaires, poudre d'ocre...

École de Pelvoux



Attiré par l'herbe tendre des prairies,
le chamois agile descend, sans méfiance,
brouter les pousses fraîches de la vallée.

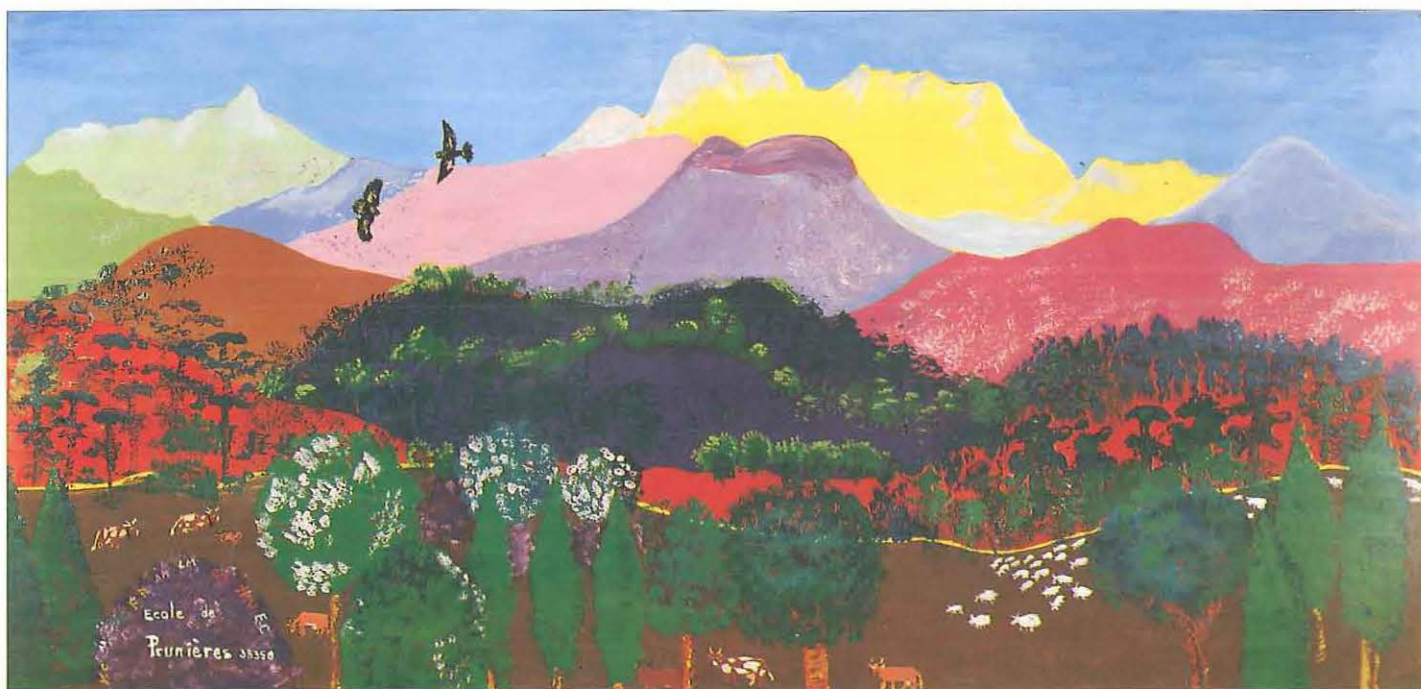
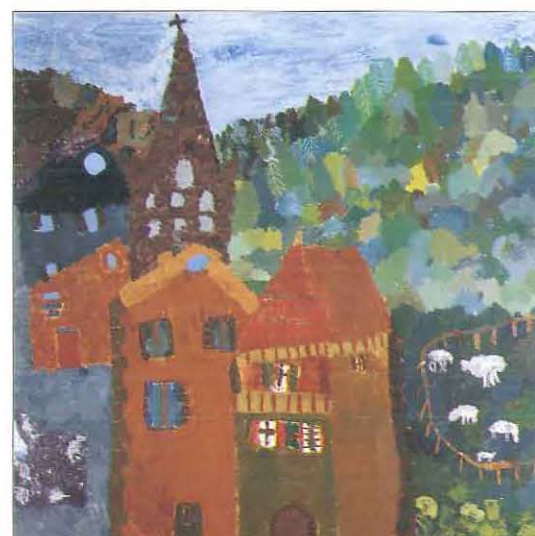
Sous l'œil attentif de la marmotte,
la cascade, blanche d'écume, éclabousse
les rochers glissants couverts de mousse.

L'eau claire de la rivière danse et bondit
sur les cailloux lisses et brillants.

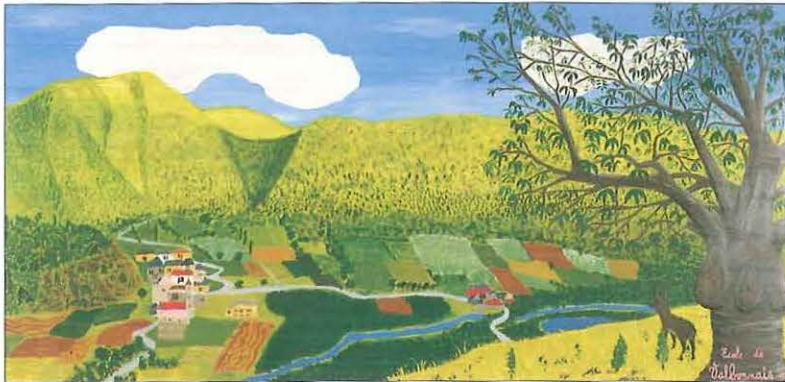
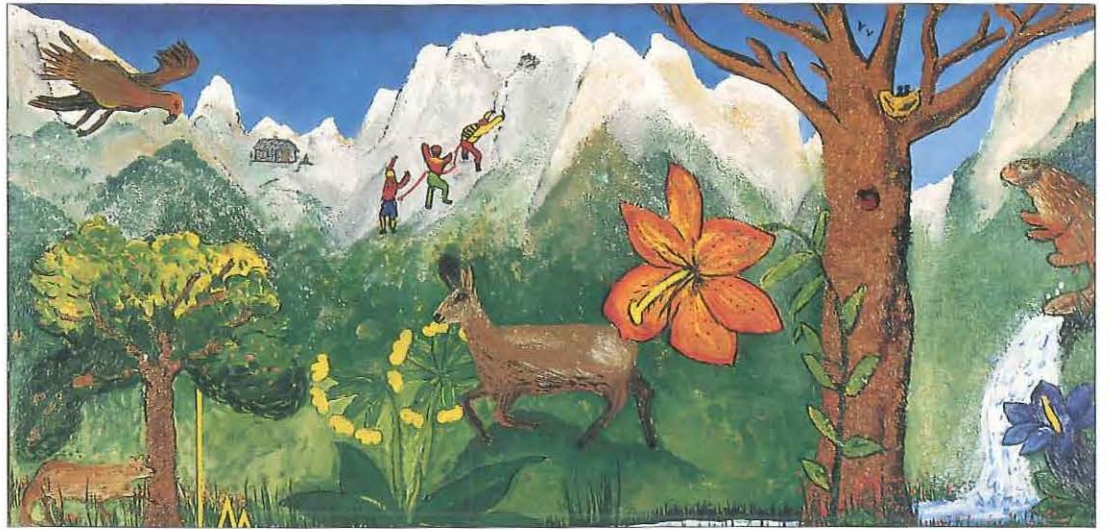
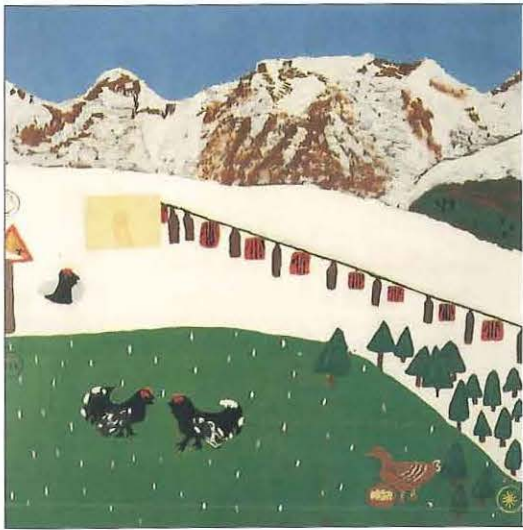
Des fleurs aux couleurs éclatantes
invitent les insectes gourmands
à déguster le doux nectar.

Le vent glacé qui vient des cimes
chante dans les feuillages nouveaux.

École de La Chapelle-en-Valgaudemar



École de
Peunières 3850



Au printemps, la montagne est verte,
 les prairies sont parsemées de fleurs rouges,
 blanches, jaunes et bleues,
 les marmottes sortent de leurs trous et
 les moutons broutent de l'herbe

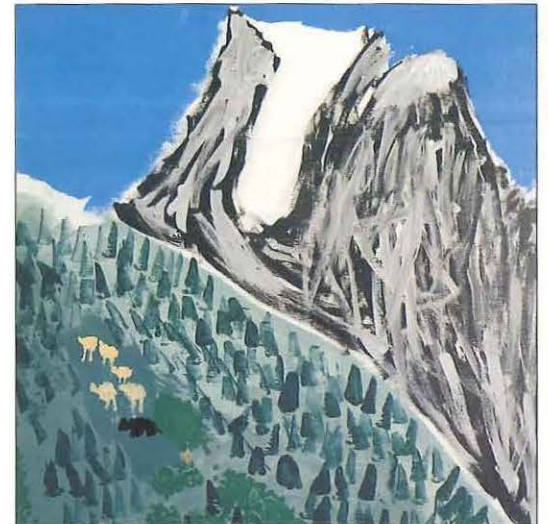
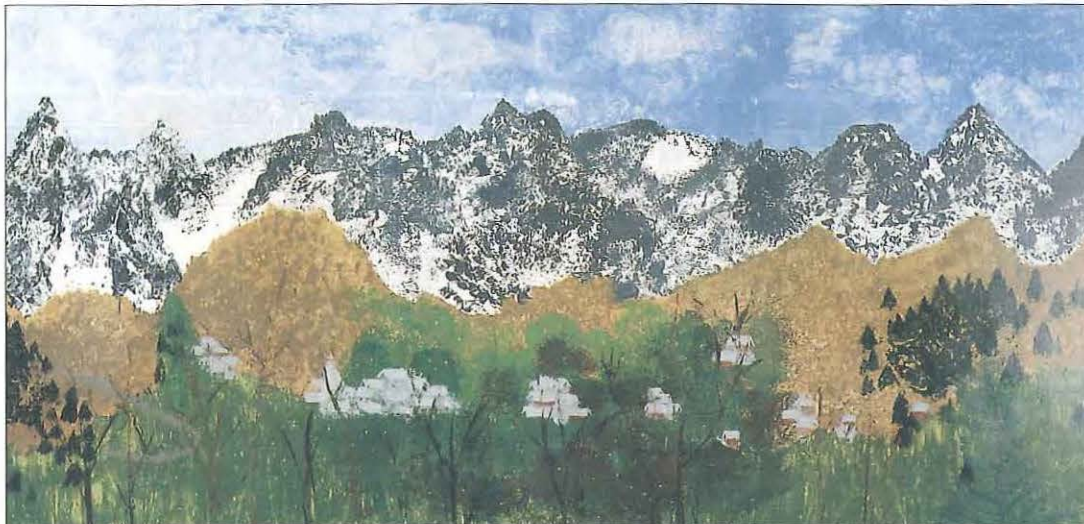
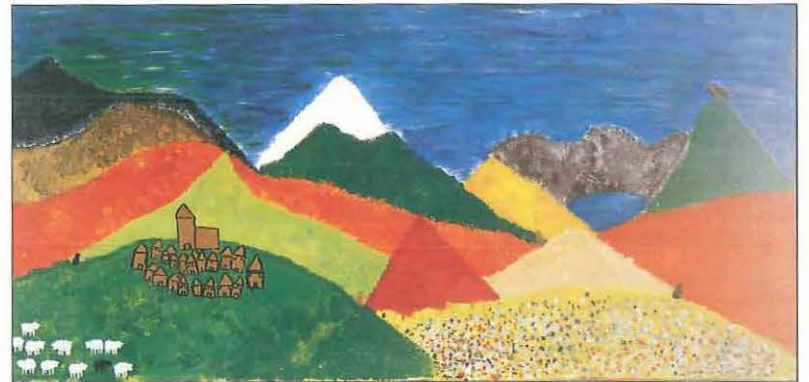
En automne, la montagne est rouge, orange et jaune.
 En hiver, la montagne est grise, blanche, beige et noire.

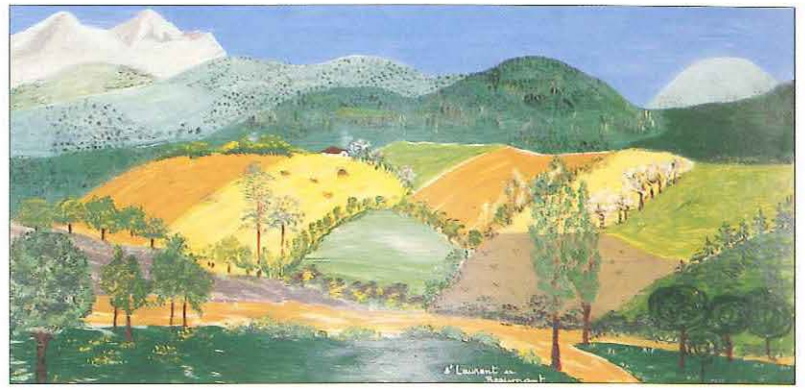
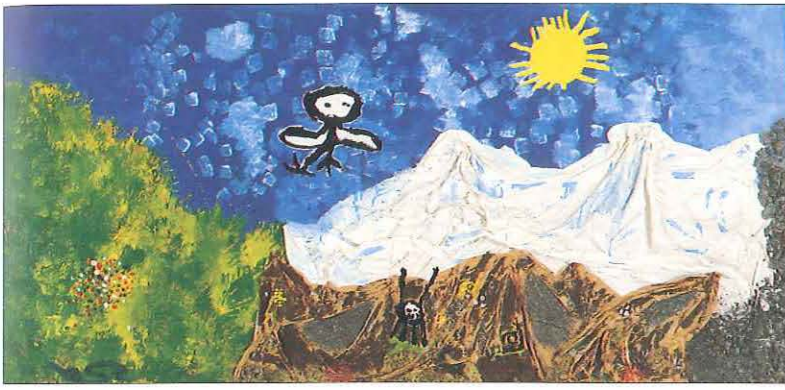
École maternelle de Mizoën

Au lac Lauvitel,

une marmotte est venue me manger dans la main
 un bouquetin marche le long du chemin
 la cascade est comme un diamant qui coule
 le coq de bruyère joue de la lyre
 le lièvre devient blanc comme un quartz brillant
 un aigle s'admire dans le reflet de l'eau
 une truite nage dans le soleil
 les montagnes se maquillent dans le miroir du lac
 les cristaux sont des étoiles tombées du ciel.

École des Sables-de-Bourg-d'Oisans





Remarquez dans le ciel
l'arc-en-ciel et son soleil
avez-vous vu la famille renard
et la mare aux têtards ?
Admirez le pin cembro
le petit oiseau et le corbeau.

École du Plan-Léothaud



Dans le couloir de l'école,
nous avons terminé
le tableau enchanté
de la vallée de Valbonnais.
Nous l'avons vu partir. Ça nous a fait frémir
Mais il va revenir...

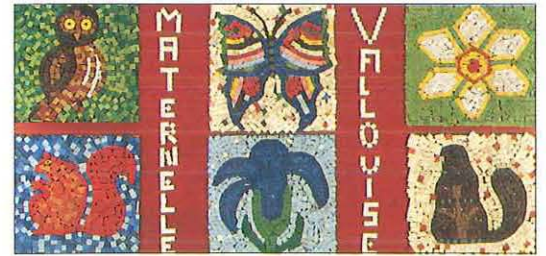
École du Valbonnais



Oh ! J'ai vu, j'ai vu...
Compèr' qu'as-tu vu ?
J'ai vu un ours
qui faisait ses courses
au supermarché
Compèr' vous mentez !

Si j'étais un chamois
j'aurais des yeux de Chinois.
Si j'étais une chouette
ma vie serait une fête.
Si j'étais une marmotte,
je sortirais la tête à la Pentecôte.
Si j'étais un écureuil
Sur la branche je clignerais de l'œil.
Si j'étais un aigle ?

École de Vallouise

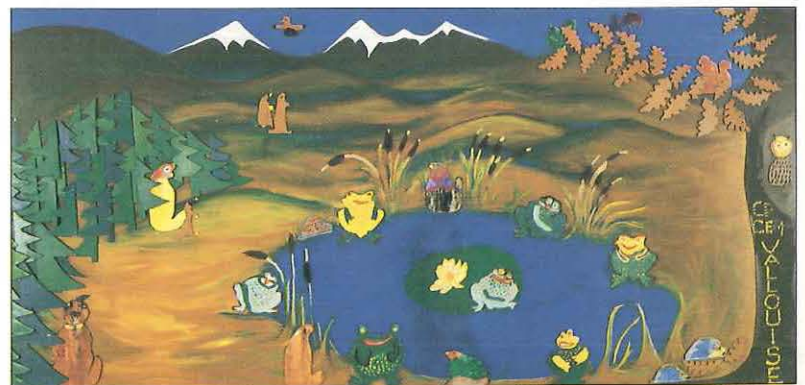
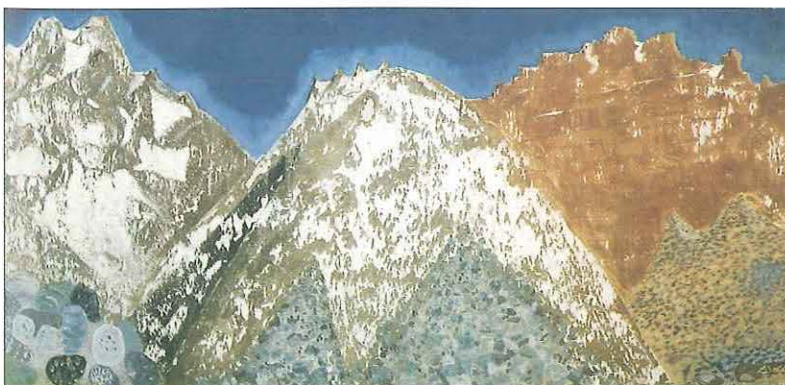


MENSONGES

Oh ! J'ai vu, j'ai vu...
Compèr' qu'as-tu vu ?
J'ai vu une chauve-souris
au volant de sa Ferrari
qui faisait de l'œil à José.
Compèr' vous mentez !

Oh ! J'ai vu, j'ai vu...
Compèr' qu'as-tu vu ?
J'ai vu un chevreuil
qui cousait des feuilles
avec du fil brodé.
Compèr' vous mentez !

Classe unique, Le Freney-d'Oisans





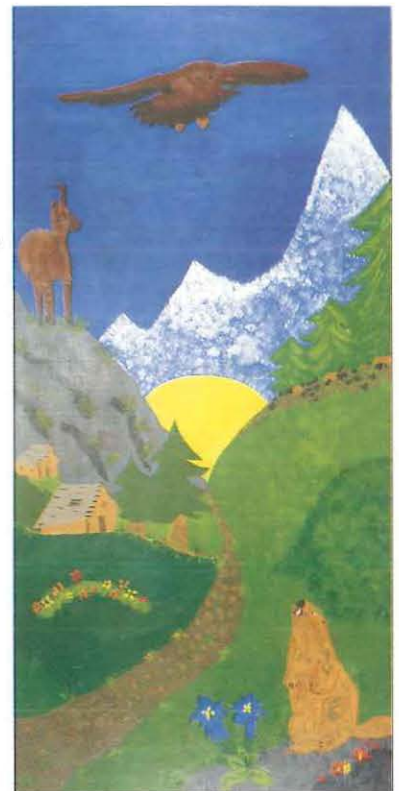
Nous avons peint : « Le pays du soleil et de l'aigle. »



Dans notre vallée
le parc des Écrins a protégé
depuis vingt années
des animaux particuliers.
École maternelle de La Grave

Les oiseaux au pinceau
le ciel pour les oiseaux
la montagne à la peinture.

École maternelle
La Soldanelle
Embrun



La faune et la flore
sont l'or
de notre région
la région de Beaumont.

École de
Saint-Laurent-en-Beaumont

ÉCOLES PARTICIPANTES

Merlette
La Chapelle-en-Valgaudemar
Le Glaizil
Chauffayer
Saint-Martin-de-Queyrières
Le Plan-Léothaud
Vallouise
Les Vigneaux
Puy-Saint-Vincent
Pelvoux
Embrun (Pasteur)
Embrun (La Soldanelle)
Le Villard-Puy-Saint-Eusèbe
La Salle-les-Alpes

La Grave
Valbonnais
Entraigues
Le Perier
Saint-Laurent-en-Beaumont
Prunières
Les Sables-de-Bourg-d'Oisans
Bourg-d'Oisans
Venosc
Le Freney-d'Oisans
Mont-de-Lans
Mizoën
Auris-en-Oisans

Photographies : Bertrand Bodin.

