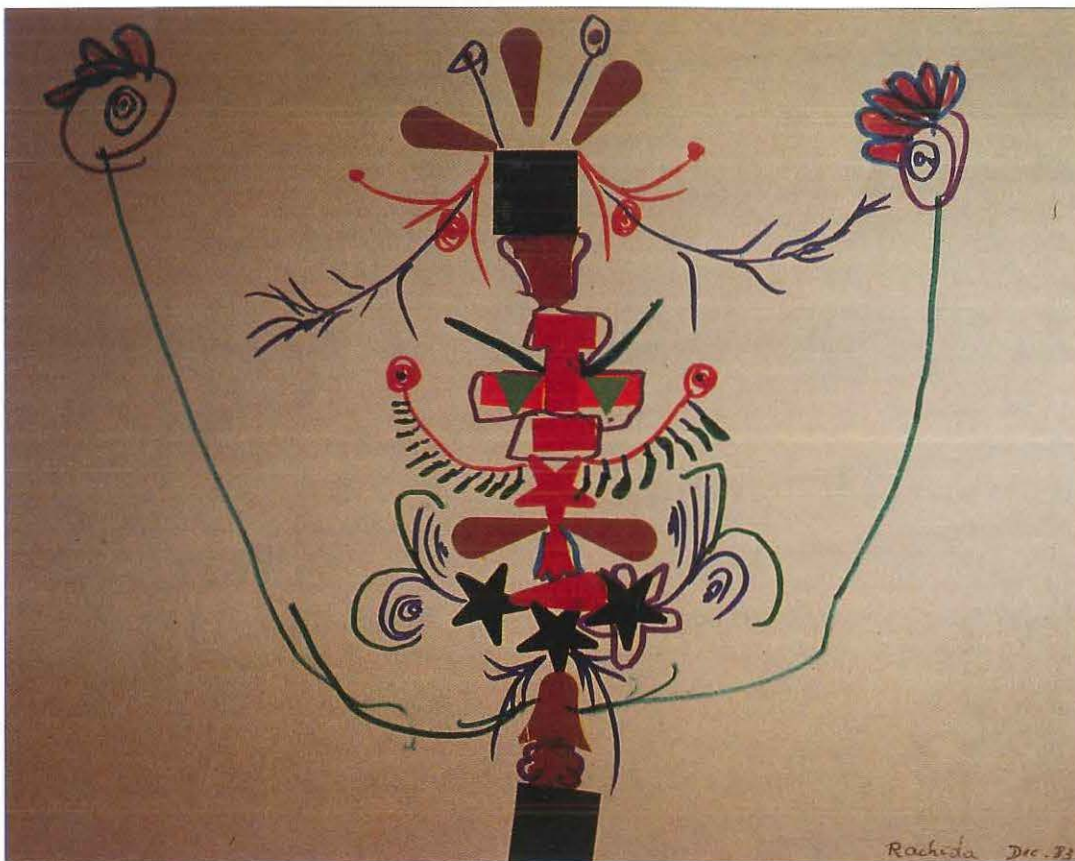
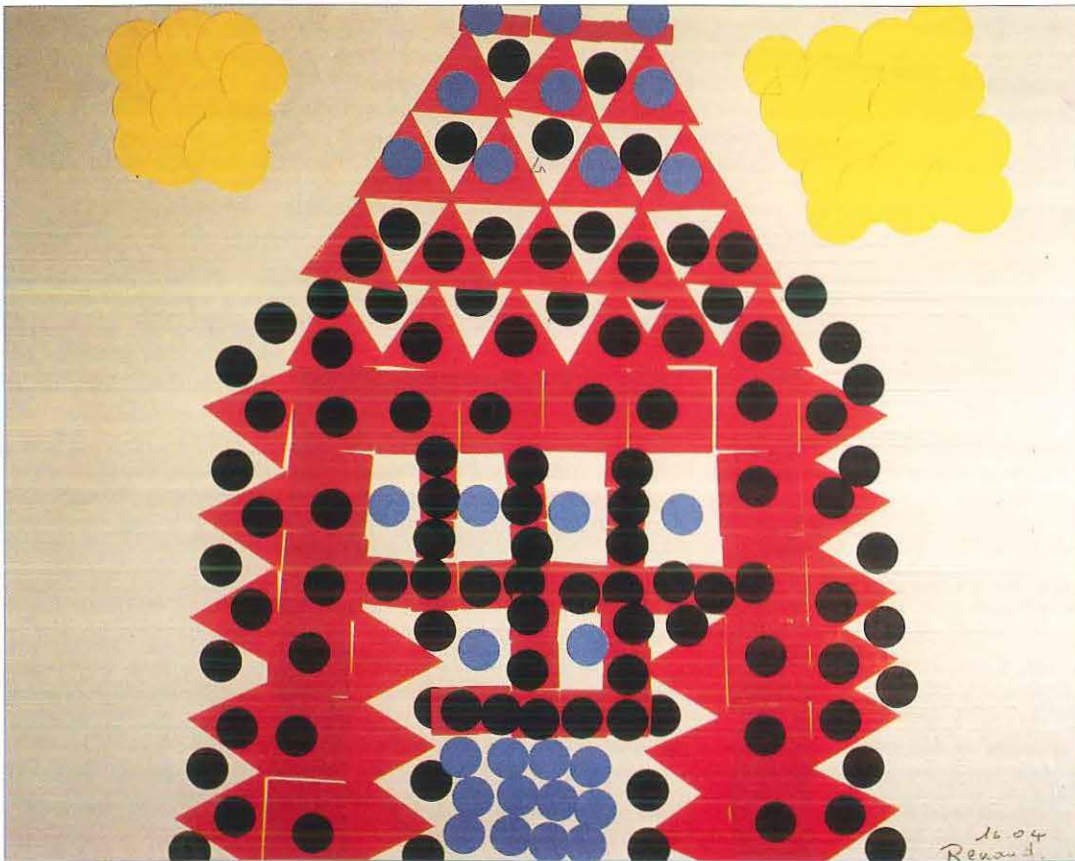


Des gommettes...

Gommettes et gommettes « enrichies » (p. 20 et 21)



La frénésie n'est pas toujours présente lors de ces traditionnelles activités de rangement de gommettes en maternelle. La frise de gommettes avec consigne restreinte (une série rond rouge/rond bleu...), activité répétitive, requiert seulement de l'enfant qu'il réponde comme un automate à la stimulation. On ne lui demande aucune créativité, aucune pensée dans ce type d'exercice. Le moindre chimpanzé réaliserait, avec un peu d'entraînement, une telle frise.

Pourtant, Noëlle montra qu'il est possible de tirer parti, de manière judicieuse, de ces incontournables gommettes.

Là encore, l'art du XX^e siècle enseigne l'utilisation des matériaux de récupération, c'est-à-dire d'objets préfabriqués, non créés par l'artiste. Manière d'être dans le monde, manière d'offrir un regard au monde à partir de lui (tel assemblage de bouts de bois, ou d'os, ou de cartons, etc.). L'artiste alors ne sort pas de lui son œuvre, mais plonge dans le réel et le réorganise à des fins inutiles.

La gommette est ainsi un objet déterminé dans sa forme, sa couleur, sa taille. Un jeu de gommettes, identiques ou diverses, impose une contrainte à l'enfant qui voudra réaliser un assemblage. A partir d'objets déterminés, il y aura un travail d'organisation spatiale induit par le type d'objets, ou bien au contraire motivé par des dérives sur ces objets, intégration de ces objets dans une structure dessinée.

La proposition de gommettes devient proposition à penser...

La procédure de complexification est un acte d'écriture : elle est une réécriture. L'écrit numéro un, dans le cas de gommettes par exemple, est produit comme une activité ludique, un jeu plastique, utilisant des éléments préfabriqués sur lesquels l'enfant n'agit qu'en les manipulant.



Quand on l'invite à une extension graphique, les inscriptions s'appuient logiquement sur la structure en place qui va nécessairement induire l'écrit numéro deux.

On peut poursuivre ce travail à partir de dispositifs qui déplacent sans arrêt la forme et, du coup, structure et affine la perception : prélèvement d'un fragment, agrandissement, permutation chromatique, changement de technique... ■

