

# Masques en bandes plâtrées

Les bandes plâtrées se trouvent en pharmacie, en plusieurs largeurs.

## PRINCIPE :

On recouvre un moule ou son visage de bandes plâtrées mouillées, ces bandelettes durcissent en quelques minutes. Le masque se décolle alors rapidement.

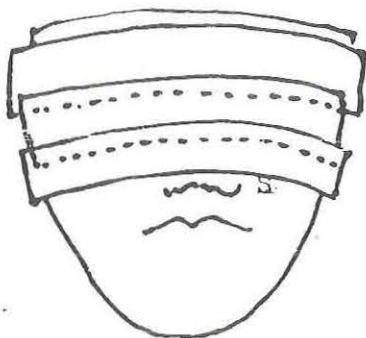
## FABRICATION :

**Moule** en argile ou en plastique (vendus dans le commerce : masques neutres ou autres); ou son propre visage.

**Moulage** : Préparer des bandelettes de la largeur du moule (les découper aux ciseaux); préparer un petit pot d'eau.

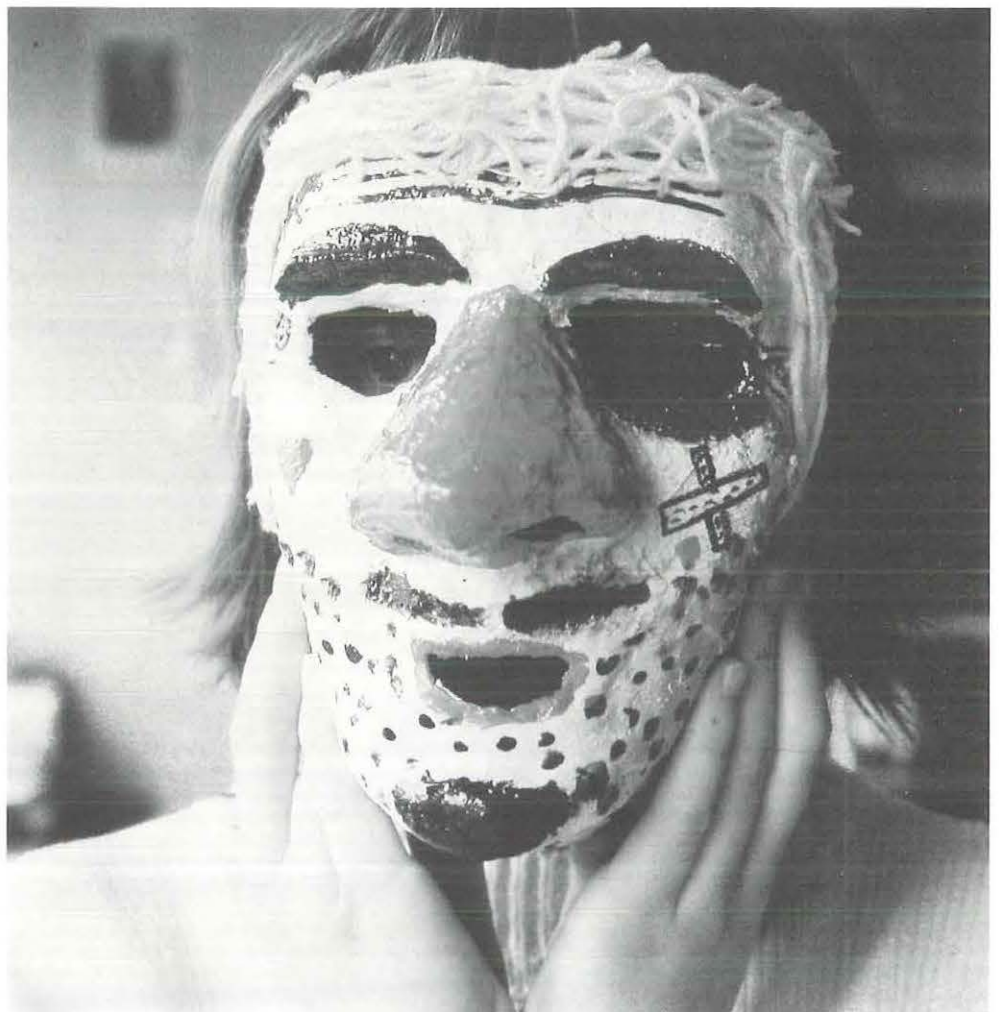
Sur moule en argile ou en plastique :

- enduire d'une bonne couche de savon noir (pots vendus en drogueries);
- mouiller une par une les bandelettes et les étaler régulièrement sur le moule (faire chevaucher légèrement);
- mettre une 2<sup>e</sup> couche verticalement (éventuellement une 3<sup>e</sup>);
- bien lisser chaque bandelette avant de mettre la suivante;
- démouler après durcissement;
- bien laisser sécher (une journée).



Sur son visage :

- relever les cheveux;
- enduire le visage d'une bonne couche de crème (pour visage, genre Nivéa);
- procéder comme pour le moule en argile ou en plastique.



## CONSEILS :

- éviter de toucher les cheveux;
- ne pas obstruer les narines, ni les yeux, ni la bouche;
- travailler rapidement, la personne qui "subit" ne doit pas bouger;
- décoller doucement dès qu'un durcissement se fait sentir.

Petites transformations à partir de la forme de base (exemple : nez, rides, boutons, bosses...) : entre 2 bandelettes, intercaler du papier froissé, ou du coton, ou une boulette de bande plâtrée.

**Peinture** - Après séchage complet :

- ponçage au papier de verre fin;
- gouache ou encres...;
- éventuellement après séchage : vernissage ou cirage.

**PATRICK 5<sup>e</sup>**  
(gouache, vernis)



## FABRICATION DE MASQUES SUR VISAGE



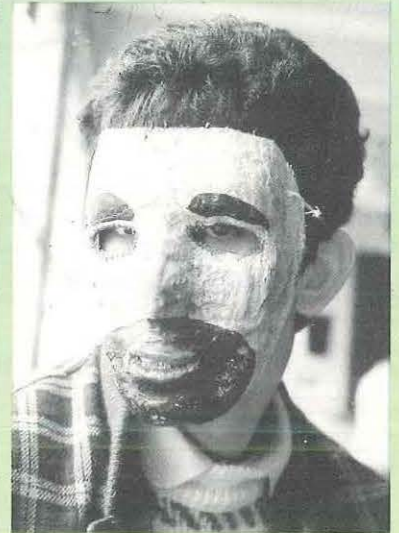
1 - Etalement de la crème Nivéa



2 - Sur le visage "pommadé", pose des bandes plâtrées mouillées



3 - On laisse sécher les bandes plâtrées avant de les décoller du visage



4 - Masque et encres

## FABRICATION DE MASQUES À PARTIR D'UN MOULE EN PLASTIQUE



Classe de 6<sup>e</sup> - Chenôve

Gouache et peinture dorée ou argentée, vernis.

### Masques terminés

SOUDAVANH 3<sup>e</sup>  
(gouache)

Gouache :  
STÉPHANIE 5<sup>e</sup>



ELISABETH 5<sup>e</sup>