

RECHERCHES d'enfants et d'adolescents

Mayenne - Classe de 5^e - Impression et surimpression au pochoir (encre limographe)



Emmanuelle (2^e) - Collège
Jules-Ferry - Mayenne (53100)
Recherche au feutre noir



NOTRE époque, la couleur est reine : affiches réclames, publicités, livres, bandes dessinées, magazines, films, télévision et maintenant ordinateurs, TOUT EST EN COULEUR.

Il peut paraître paradoxal dans ces conditions que certains enfants et adolescents s'adonnent aujourd'hui presque exclusivement au dessin en noir et blanc.

Certes, on peut découvrir plusieurs raisons invoquées par les enfants eux-mêmes pour justifier cette pratique et il semble bien qu'en premier lieu, ce monde coloré leur apparaisse si parfait que leurs essais de travail en couleur ne correspondent pas à leur aspiration à reproduire ce qui les entoure. Le tâtonnement ne leur semblant pas réussi, ils abandonnent la couleur par peur de tout gâcher : il est si facile de donner un coup de pinceau malheureux et une couleur est si vite souillée. D'autre part, on a davantage l'habitude de manier quotidiennement crayons, feutres ou



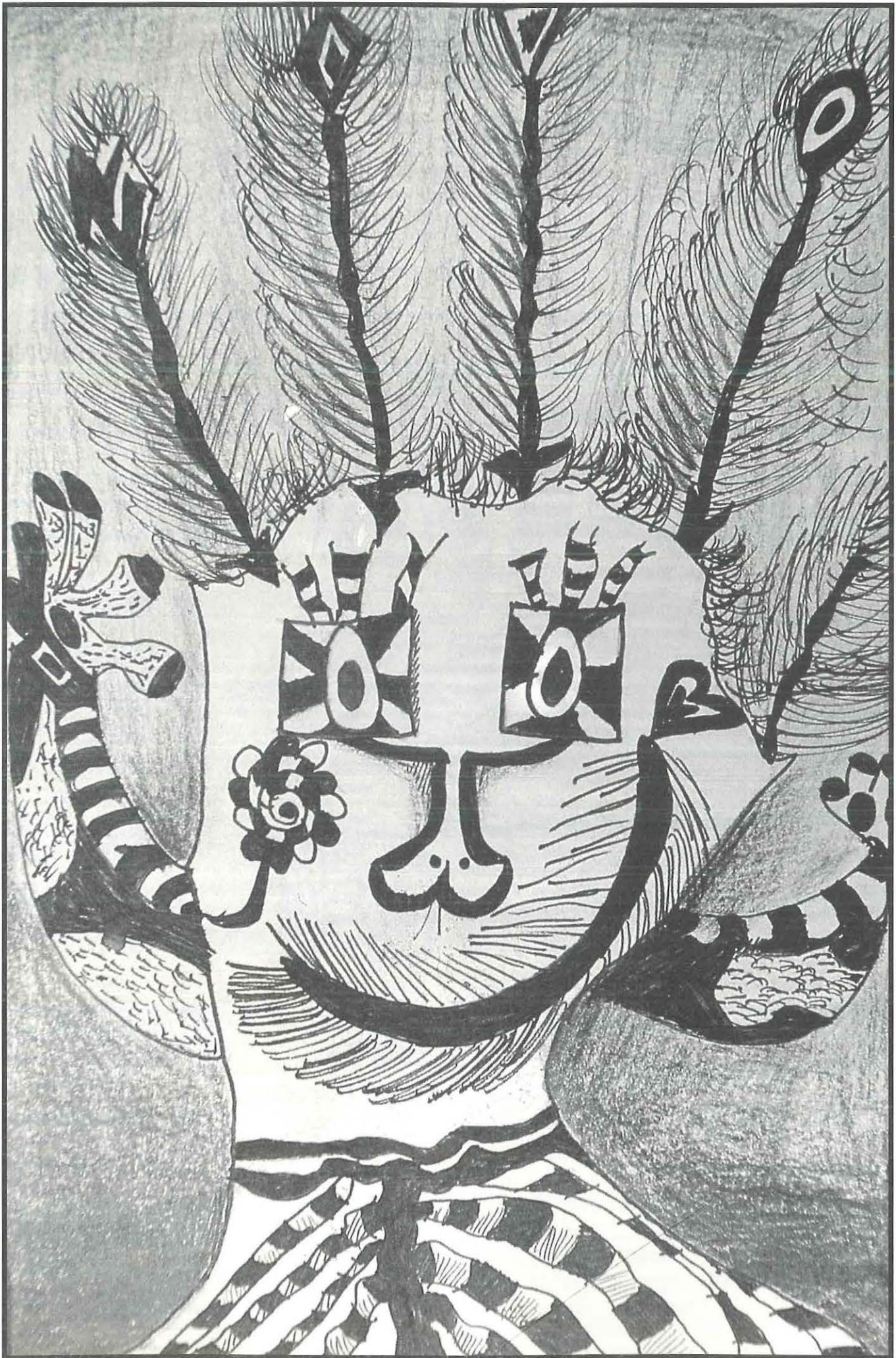
stylos à bille que brosses et pinceaux. Il est certes plus confortable de se maintenir dans un domaine familier sans prendre le risque de s'égarer dans l'aventure de la couleur.

Ces enfants jouent la sécurité.

Mais le refuge devient vite une base de recherches. On découvre alors les possibilités d'un outil que l'on croyait connaître. On s'étonne soi-même de ses trouvailles et on repart de nouveau dans l'aventure de l'invention : on joue avec les traits, les points, les signes inventés ou classiques savamment concentrés, accumulés, dosés pour créer équilibre, formes, ombres et lumières, vibrations et mouvements.

Alors apparaît la force du noir et blanc à la fois être et néant, tout et rien, dont la sobriété presque violente permet, avec une économie de moyens, d'exprimer, de potentialiser, de dynamiser à eux seuls, toute l'expression du message.

Secteur d'expression artistique de la Mayenne

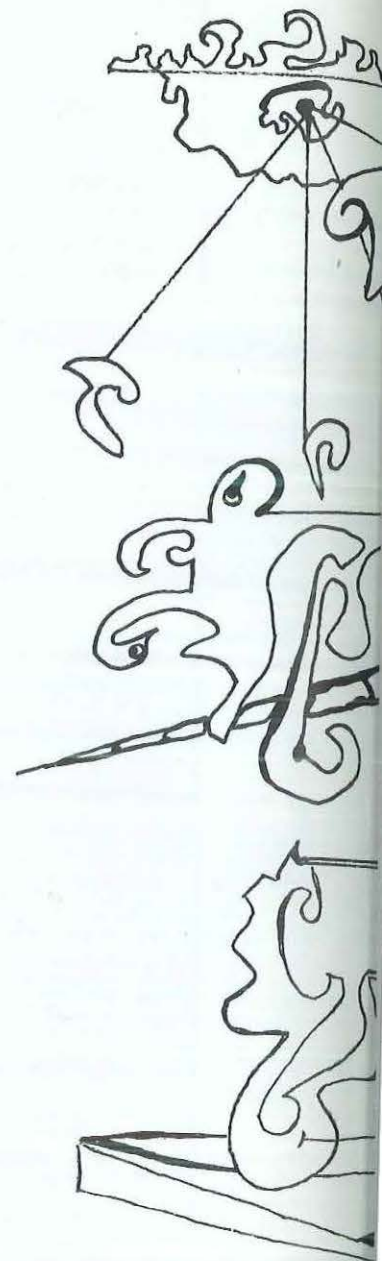
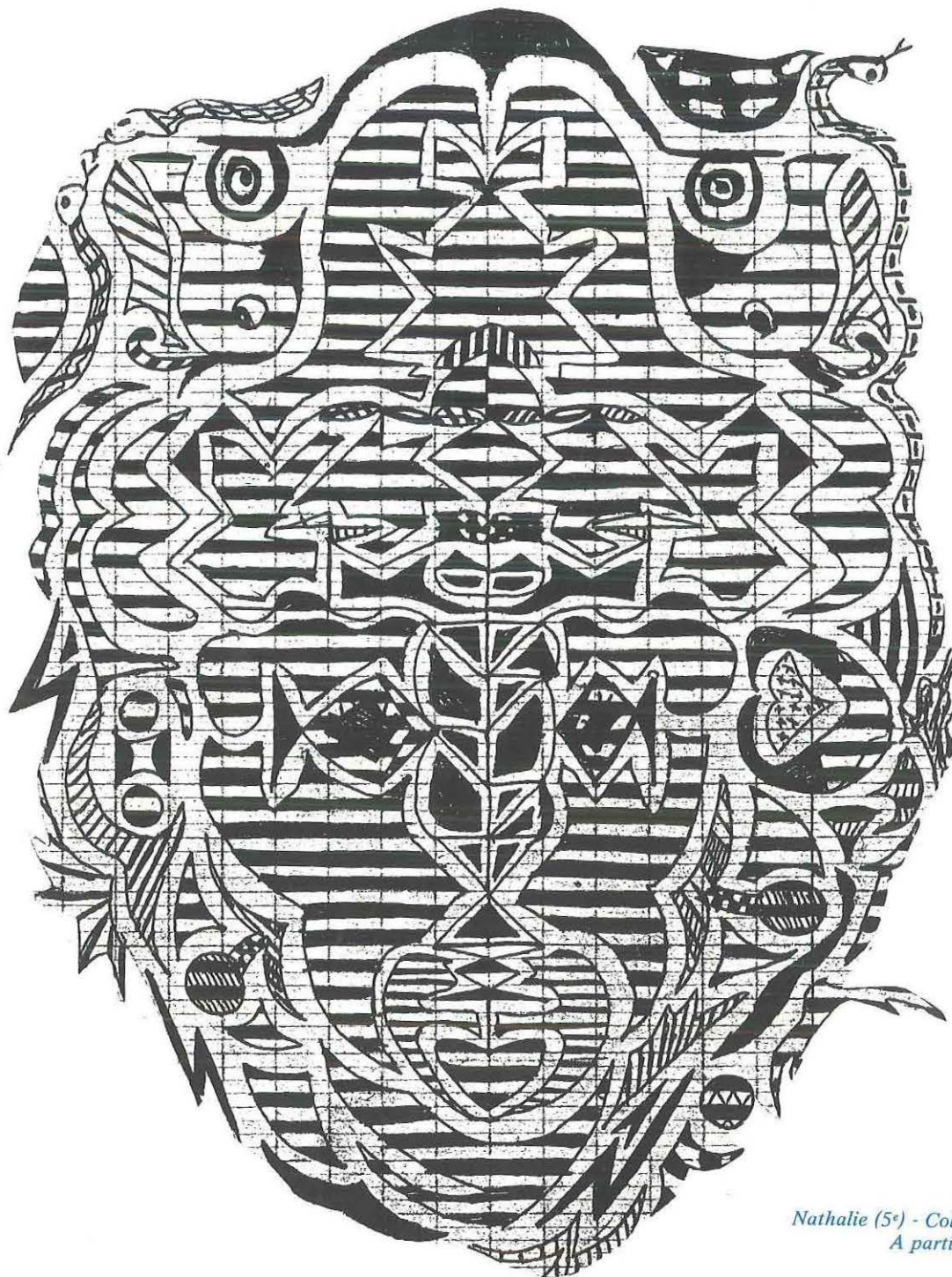


Christelle Meslin (5^e) - Collège d'Ambrières (53300)

Le noir et blanc au service de la recherche de la sécurisation

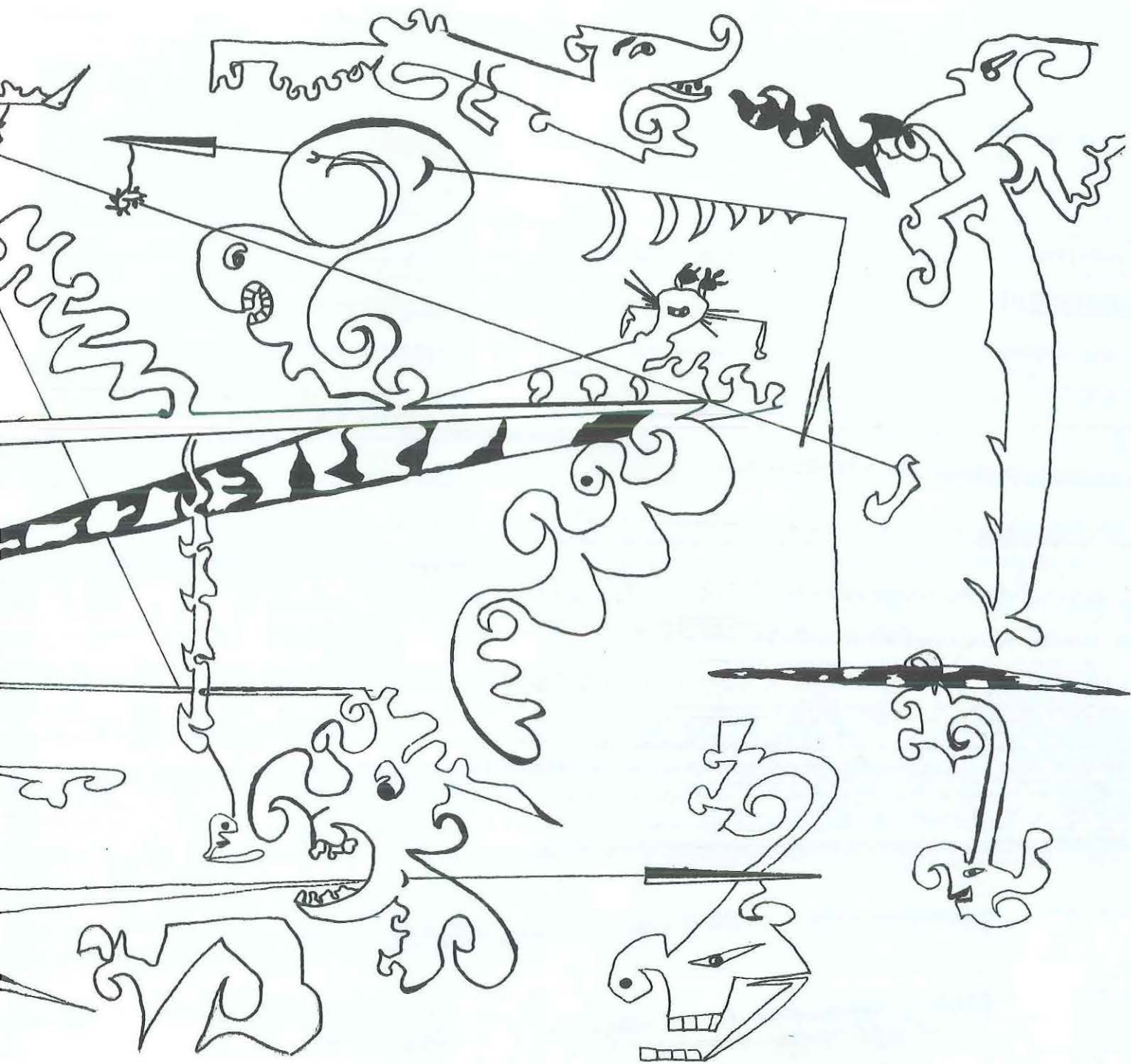
Cette recherche, utilisant le quadrillage de la feuille, les signes connus, les droites et formes géométriques familières même tracées à la règle, peut servir de technique de déblocage dans le cas de « M'dame, M'sieur, j'sais pas quoi faire ! » On peut suggérer d'approfondir le graphisme, d'agrandir une partie intéressante, de

traiter à l'aide d'une autre technique (drawing-gum, fil de fer, papier aluminium, papier découpé et collé, carton découpé et collé puis encré, aluminium repoussé, plâtre gravé, etc.). On peut alors suggérer l'utilisation de la peinture, le noir et blanc aura servi à faire dépasser, à vaincre les inhibitions.



*Collège Jules-Ferry - Mayenne.
Utilisation de lignes droites et
courbes, recherche qui peut
servir de démarrage d'un travail
au fil de fer ou élaboration de
mobiles...*

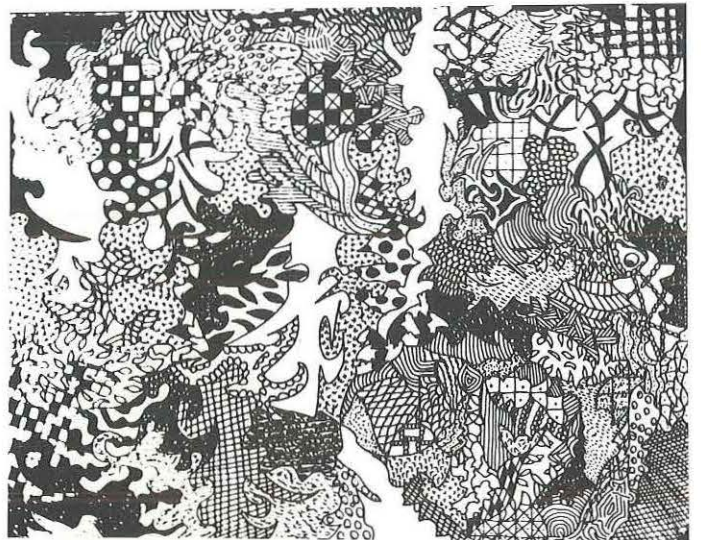
*Nathalie (5^e) - Collège Jules-Ferry - Mayenne.
A partir de quadrillages*



Collège Jules Ferry - Mayenne.



*Christelle Meslin (5^e),
collège d'Ambrières -
Dessin au feutre.*





Véronique (5^e) - carton collé gravé - Impression à l'encre typographique blanche sur papier noir - Collège J.-Ferry de Mayenne.



Le noir et blanc au service de l'ombre et de la lumière

L'emploi des outils les plus simples (le crayon à papier, la mine de plomb, le fusain), l'impression à l'encre typographique noire ou blanche de cartons collés gravés, de tracés au drawing-gum, l'utilisation de pochoirs en surimpression permettent la mise en évidence de zones d'ombres et de lumières, la recherche de l'expression du volume, des rythmes et la découverte des différents noirs et des différents blancs.

Les fonctions du noir et du blanc

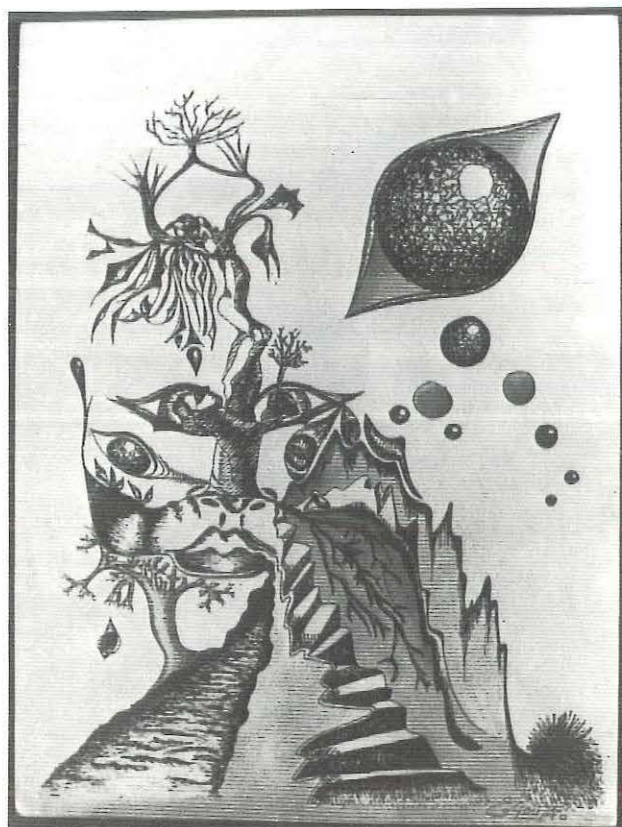
La sobriété presque violente du noir et du blanc potentialise et dynamise toute l'expression du message : elle permet la mise en évidence de plusieurs valeurs au graphisme, de plusieurs lectures selon que l'on « pousse » ou que l'on « tire » sur l'une ou l'autre « couleur ».

Elle permet la découverte de tous les contrastes du noir et blanc, de toutes les valeurs de tons du noir au blanc.

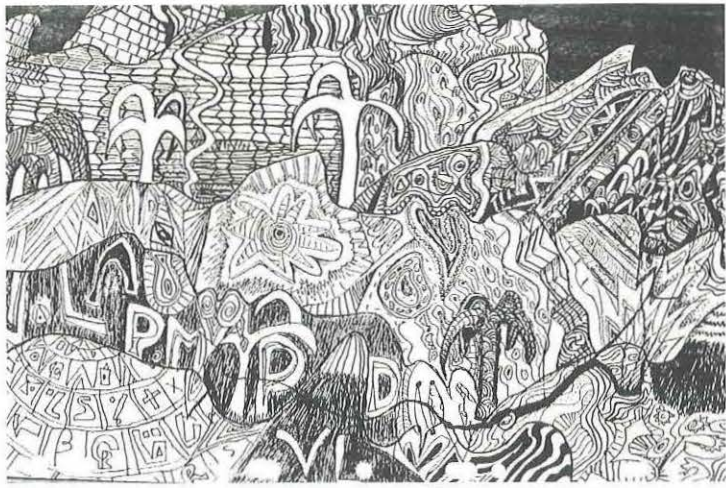
Elle permet l'expression des angoisses profondes de tout l'être.

Guy et Renée GOUPIL

*Utilisation de droites et formes géométriques connues
Collège d'Ambrières*

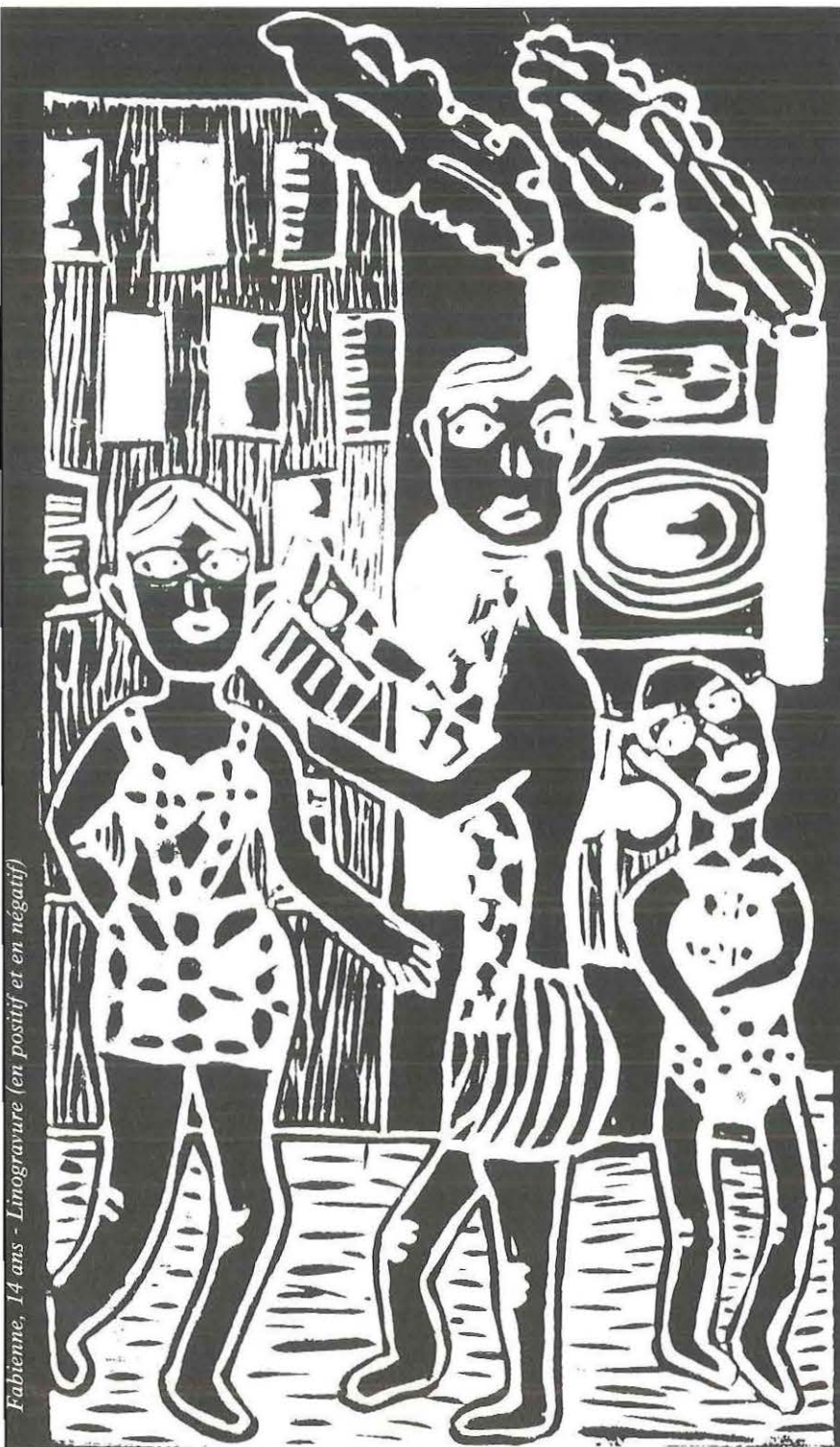
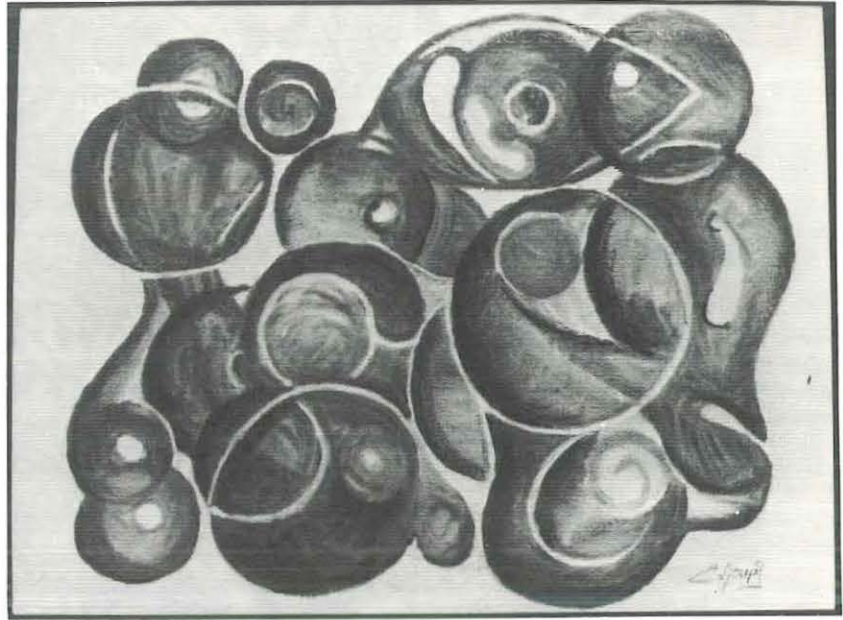


*Emmanuelle (2^e) - rotring.
Collège J.-Ferry de Mayenne*



Utilisation de signes connus et inventés - Collège d'Ambrières.

Emmanuelle (2°) - Fusain (frottage, gommage...).



Fabienne, 14 ans - Linogravure (en positif et en négatif)

