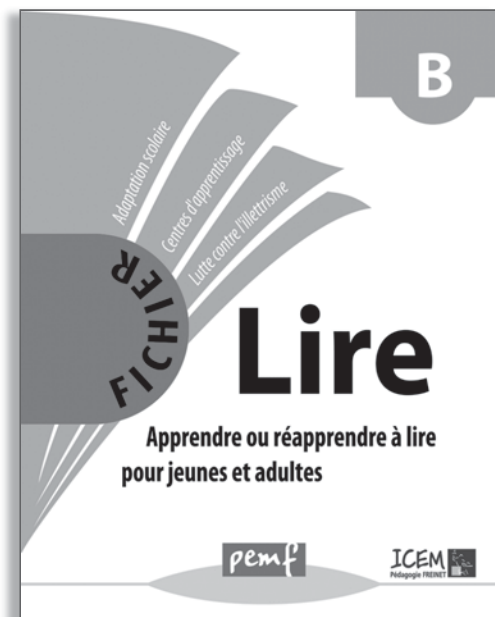
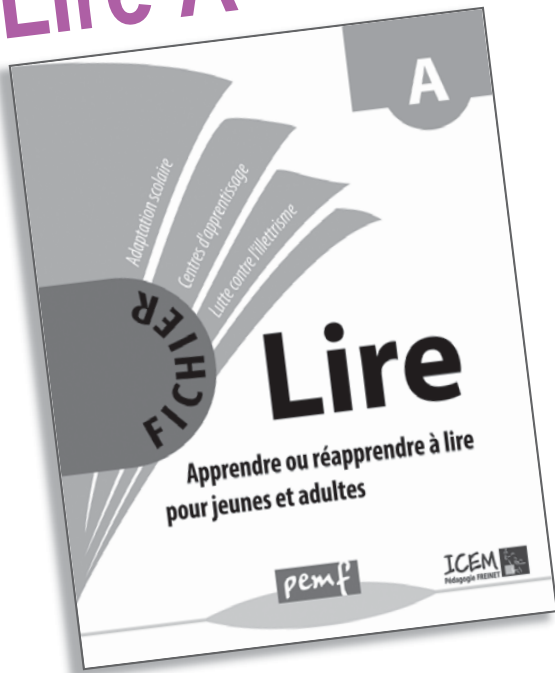


Apprendre ou réapprendre à LIRE pour jeunes et adultes

(adaptation scolaire, centre d'apprentissage, lutte contre l'illettrisme...)

Lire A avec les fichiers Lire B



Les fichiers **Lire A** et **Lire B** se situent dès le départ de l'apprentissage ou du ré-apprentissage. Il est primordial de proposer à l'apprenant des indices évidents afin de lui permettre d'accéder au sens dans les situations de lecture proposées.

Ces indices ont pour objectif de provoquer une attitude de quête dans l'écrit qui n'est plus recherche de lettres mais de mots entiers, d'expressions ou de phrases.

Pour attribuer du sens aux mots et aux phrases, des photos les plus significatives possible vont orienter la démarche de l'apprenant.

Il découvre vite que sans utiliser la fusion de lettres et de sons – qu'il ne maîtrise d'ailleurs pas – il réussit

l'exercice proposé. Il fait évoluer sa représentation mentale de l'acte de lire. Il prend conscience qu'il existe d'autres moyens que le seul déchiffrement.

Le fichier lui apprend :

- **à chercher du sens, questionner l'écrit** en s'appuyant sur les informations qu'il prélève grâce aux aides contenues dans la fiche (photos, mots et expressions identiques...);
- **à comparer des formes écrites**, comme il ne peut comparer simultanément l'écrit du recto et du verso de la fiche, il est obligé d'observer un côté de celle-ci puis de la retourner pour observer l'autre côté. D'où la nécessité de garder en mémoire des formes graphiques (ici mémoire immédiate) auxquelles le sens est associé;
- **à exercer sa perception visuelle** pour construire un raisonnement logique par analogie, élimination, déduction, qui le conduira au sens;
- **à formuler des hypothèses et les vérifier** en raisonnant à partir des indices prélevés dans la fiche (photos et textes).

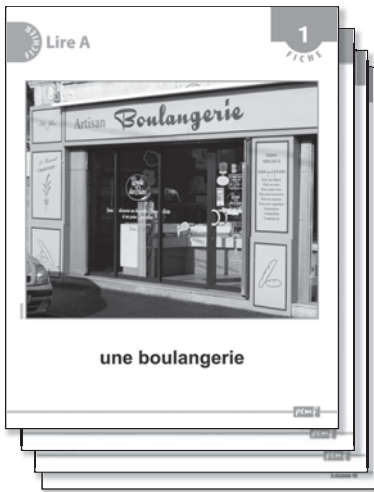


Œuvre collective réalisée et écrite sous la coordination du Chantier Outils de l'ICEM - Pédagogie Freinet.

Pour tout contact :
chantier.outils@icem-freinet.org

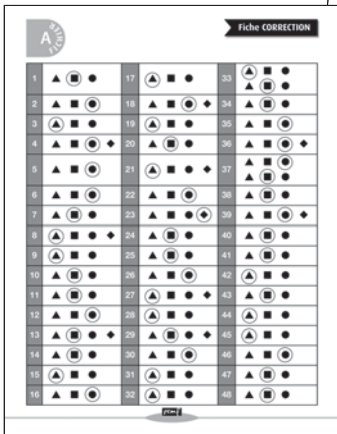
Pour plus d'info :
<http://www.icem-pedagogie-freinet.org/node/2824>

Chaque fichier comprend :



Un livret pour l'enseignant (16 pages) incluant...

une fiche individuelle de travail pour l'élève (photocopiable)

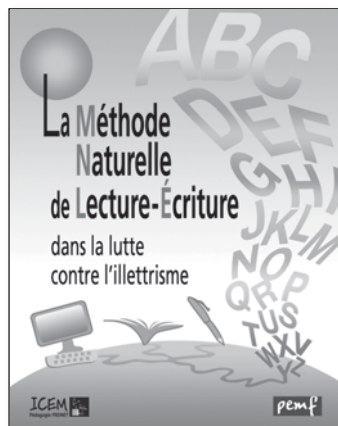


Un livret sur : « La Méthode Naturelle de Lecture-Écriture dans la lutte contre l'illettrisme » (16 pages)

48 fiches couleurs recto-verso - Format : 18 x 23 cm



une fiche correction (permettant l'autocorrection)



Toutes les fiches sont basées sur le principe du recto-verso, pour les raisons citées précédemment, le verso étant réservé à l'exercice proposé, le recto fournissant une aide à la lecture sous différentes formes.

L'apprenant, ne sachant pas lire des consignes écrites nombreuses et variées, doit voir très vite ce qu'il peut faire avec la fiche ; la consigne est donc toujours la même :

- lire le recto d'après la photo,
- ensuite, au verso, plusieurs propositions étant données, il s'agit de trouver celle qui correspond à la photo.

Dans le fichier Lire A, pour les fiches les plus simples, il s'agit souvent d'un seul mot ou d'une expression. Pour les fiches plus complexes, des phrases entières sont proposées.

Dans le fichier Lire B, expressions et phrases sont le plus souvent proposées.

Les numéros inscrits sur les fiches ont surtout un rôle utilitaire pour le rangement, le repérage des réponses et la vérification. Les fiches ont volontairement été mêlées et non rangées selon les types d'exercices ; toutefois, elles ont été placées dans un ordre de difficulté croissante.

Chaque Fichier : 29 €
 POUR COMMANDER : www.pemf.fr
 Tél. : 05 55 60 17 57 Email : infos@pemf.fr