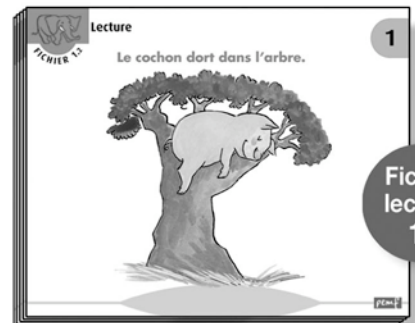
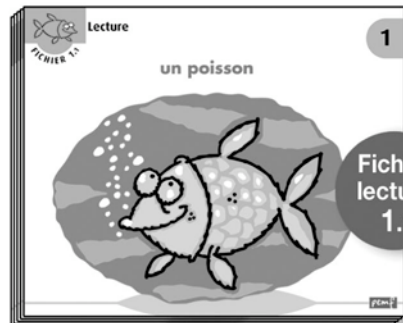


# Le plaisir d'apprendre à LIRE

## avec les FICHIERS LECTURE

Pour le Cycle 2



- **Les fichiers 1.1 à 1.3** (niveau CP)

permettent au débutant de trouver un sens à ce qui est écrit, de mémoriser des expressions en travaillant sur la mémoire immédiate et de développer des stratégies de lecture : hypothèse, vérification, mots de référence, raisonnement par élimination, etc.

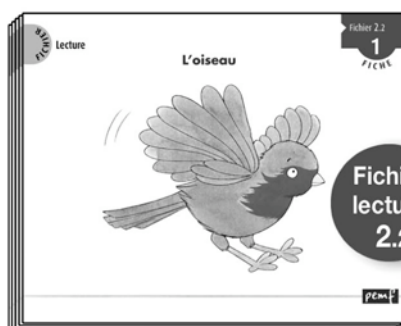
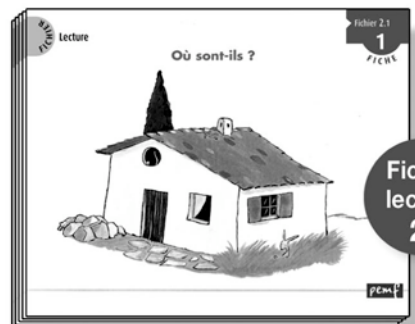
- **Le fichier 1.4** (niveau fin CP, début CE1)

propose des petits textes, une introduction aux écrits sociaux (lettres, catalogues, recettes, etc.), des fiches de construction de mots, des fiches de jeux sur les mots...

- **Les fichiers 2.1 à 2.3** (niveau CE1)

ont pour objectif de développer un certain nombre d'attitudes vis-à-vis du message écrit en privilégiant la production de sens. Des fiches différentes permettent à l'élève de s'entraîner à plusieurs modes de lectures (lecture par anticipation, lecture sélective, ...). Chaque fiche présente au recto, un titre, un dessin ; au verso, la découverte du sens d'un texte et des questions pour orienter la stratégie de lecture ou en vérifier la compréhension. Dans les fiches de lecture sélective, une question au recto précède le support de lecture du verso.

Les 7 fichiers  
au format 21 x 17 cm.



Œuvre collective  
réalisée et écrite  
sous la coordination du  
Chantier Outils de l'ICEM  
Pédagogie Freinet.

Pour tout contact :  
chantier.ouutils@icem-freinet.org

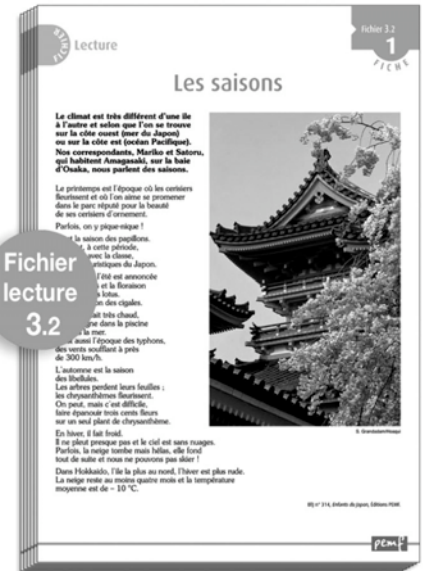
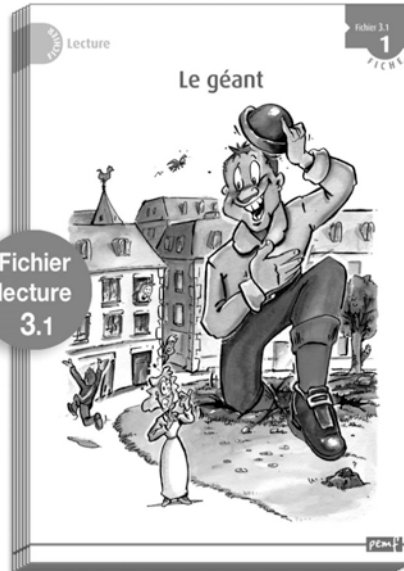
Pour plus d'info : <http://www.icem-pedagogie-freinet.org/node/2824>

# Pour le Cycle 3

● **Les fichiers 3.1 et 3.2** s'inscrivent dans une progression : ils font suite à la série conçue pour le CE1.

**Le niveau 1** s'adresse à des enfants de CE2, éventuellement de CE1 qui ont déjà acquis des comportements de lecteur.

**Le niveau 2** s'adresse à des enfants de CE2, ou de début de CM1 pour ceux qui ont encore des difficultés. Il propose aux enfants des situations de lecture variées, développant les mêmes objectifs que les fichiers précédents : des situations mettant en œuvre des compétences de lecture sélective, d'anticipation, de lecture fine.



Les 2 fichiers au format 21 x 29,7 cm.

Les supports sont d'un accès plus difficile, le vocabulaire plus varié, les questions plus fines sur les écrits techniques, la quantité de lecture plus importante. Les buts sont : **pouvoir, savoir, aimer... lire.**

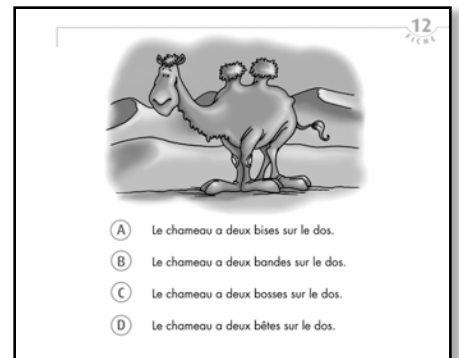
74

## Chaque fichier du cycle 2 et 3 comprend :

● **48 fiches couleurs recto-verso**



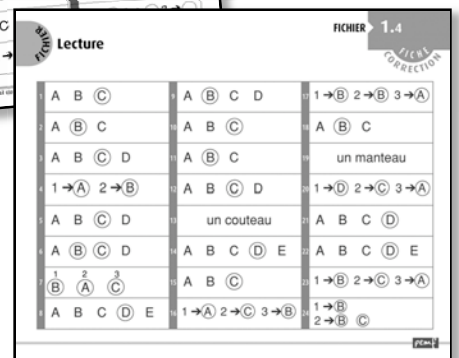
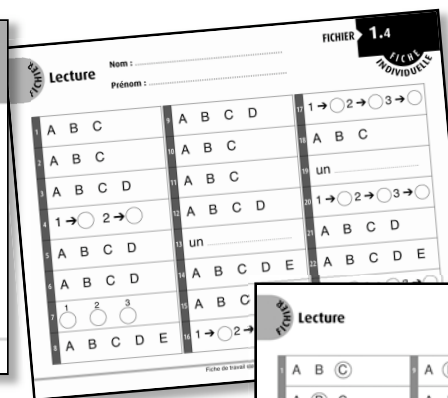
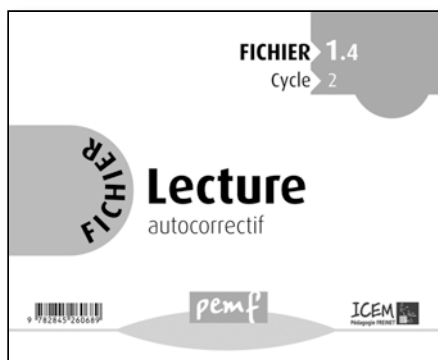
Recto



Verso

Exemples de fichier 1.4 (CP-CE1).

● **Un livret pour l'enseignant (16 pages) incluant :**



**une fiche individuelle de travail pour l'élève (photocopiable)**

**et une fiche correction (permettant l'autocorrection)**

**POUR COMMANDER :**  
[www.pemf.fr](http://www.pemf.fr)  
 Tél. : 05 55 60 17 57  
 Email : [infos@pemf.fr](mailto:infos@pemf.fr)